

Összegzés

Megrendelő: Futureal Prime Properties One Ingatlanfejlesztő
ETELE Pláza
Cím: Budapest, Hadak útja 1.

A vizsgálat célja, hogy az ingatlanon belül láthatóvá váljanak a szigetelési hiányosságok, és lokalizálhatók legyenek a hőhidak és az esetleges hőveszteség.

A vizsgálat során a környezeti viszonyok megfeleltek a szakszerű méréshez szükséges feltételeknek. A vizsgálatot semmilyen hőmérsékleti illetve meteorológiai tényező hátrányosan nem befolyásolta. A külső és belső hőmérséklet különbség megfelelő volt.

A vizsgálat, zárt felhős égbolt és 7,5 Celsius fok külső, illetve 21 Celsius belső hőmérséklet mellett lett elvégezve. Felvételek sorszáma: IV_00001.BMT - IV_00100.BMT.

Összegzés:

A külső hőkép felvételeken világos (narancs) színnel kiáramló hőveszteség látható, a sötét (s. kék) részek a hideg szigetelő felületeket ábrázolják.

Egyszerűsített vizsgálat az EN 13187 / ISO6781-1-2023 szerint hőkamerával került elvégzésre.

Homlokzatok hőkamerás vizsgálata.

Hőkamera típusa: testo 882, gyártási szám: 2680753, objektív: 32° x 23°

A hőkamerás mérés eredménye:

Északi homlokzat:

Csekély hőhíd képződés látható a nyílászárók keretein és természetes hőveszteség a forgóajtónál.

Nyugati homlokzat:

Gépjármű ki és behajtásoknál hőveszteség keletkezik. A szigetetlen beton szerkezetek (parkoló ház) természetes behatás következtében, melegebbek a szigetelt homlokzati szakaszoknál. A szigetelt homlokzat homogenitást mutat.

Déli homlokzat:

Természetes hőhíd képződés látható a nyílászárók keretein, valamint a parkoló bejáratánál.

Keleti homlokzat:

Keleti homlokzat és árkádok esetében, a hőszigetelés egyenletes, megfelelő.
Csekély hőhíd képződés figyelhető meg a nyílászárók kereteinél és a terasz kijáratnál.

A hőkamerás vizsgálat során megállapítható, hogy a forgóajtókon és az autós ki és bejáratokon kívül jelentős hőveszteség nem volt megállapítható.

Az épület külső homlokzati hőképe egységes, hőszigetelő képességében hiányosságot nem találtam.

Diósd, 2024. 04. 22.



Ott Ádám Tamás E.V.
épület termográfus
8237 Tihany, Cserhegy Dűlő 70.
Posta: 2049 Diósd, Pacsirta u. 32.
info@tanusitunk.hu
+36309107610

Referencia lista:

- Nokia Irodaház Budapest hőkamerás vizsgálata
- Rendőrség épületeinek vizsgálata Budapest, Nyugat Magyarország
- Aegon Biztosító székházának és egyéb létesítményeinek hőkamerás vizsgálata
- Rockwool Hungária szigetelőanyag-gyár számára hőkamerás mérések
- Velux Hungária tetőablak gyár Mintaház Projekt hőkamerás mérései
- Knorr Bremse gyár vizsgálata
- Schiller Autószalonok Budapest hőkamerás mérések
- General Electric Power System Veresegyház gyárüzemi mérések
- Budai luxusvilla II. kerület Szeréna út hőterkép készítés
- Hotel Magister Veszprém hőkamerás vizsgálat
- Pentafrost Kft. hűtőházainak hőkamerás vizsgálata
- Pólus Center Budapest, XV. Ker. Szentmihályi út 131. hőkamerás vizsgálat
- Tinnye gyógyszertár épülete energetikai tanúsítás és hőkamerás vizsgálat

K-i Homlokzat Hőképek



Cég	Ott Ádám Tamás E.V. Cserhegy dűlő 70. 8237 Tihany	Mérést végezte: Ott Ádám Tamás Telefon: +36309107610 E-Mail: info@tanusitunk.hu
------------	---	--

Készülék	testo 882	Gyári szám: 2680753 Objektív: 32° x 23°
-----------------	-----------	--

Megbízó	Futureal Prime Properties One Ing. Fejl. Hadak útja 1. Budapest 11.	Mérőhely: Etele Pláza Hadak útja 1. Budapest 11. Mérés napja: 2024. 04. 17.
----------------	--	---

Megbízás	Homlokzatok hőkamerás vizsgálata. Egyszerűsített vizsgálat az EN 13187 / ISO6781-1-2023 szerint hőkamerával került elvégzésre.
-----------------	--

K-i Homlokzat Hőképek

Épület leírása:**Szerkezet:**

Nehéz épület szerkezet

Környezet:

Külső, téli

Időjárási körlmények:

Beltéri hőmérséklet	21-22 °C
Levegő-hőmérséklet különbsége a lehatárolt terület belső és külső tere között	15 °C
Légnyomás-különbség szélárnyékos és szembeszél-oldal között	0
További tényezők	Zárt égbolt

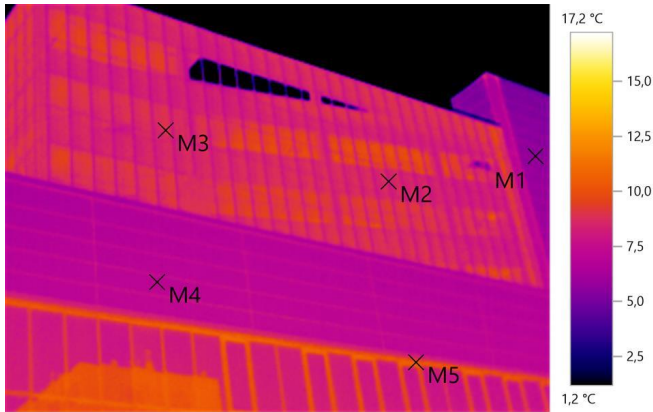
Eltérés a megadott mérési szabványoktól:

K-i Homlokzat Hőképek

Fájl:
IV_00046.BMT

Dátum:
2024. 04. 17.

Óra:
21:41:36



Képparaméterek:

Emissziós tényező: 0,95

Refl. Hőm. [°C]: 8,0

Képjelölések:

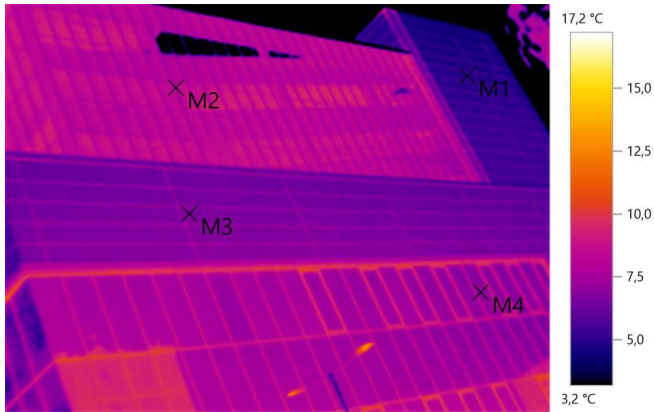
Mért objektum	Hőm. [°C]	Emisszió	Refl. Hőm. [°C]	Megjegyzések
Mérési pont 1	5,6	0,95	8,0	-
Mérési pont 2	8,1	0,95	8,0	-
Mérési pont 3	8,7	0,95	8,0	-
Mérési pont 4	7,1	0,95	8,0	-
Mérési pont 5	10,2	0,95	8,0	-

K-i Homlokzat Hőképek

Fájl:
IV_00047.BMT

Dátum:
2024. 04. 17.

Óra:
21:42:17



Képparaméterek:

Emissziós tényező: 0,95

Refl. Hőm. [°C]: 8,0

Képjelölések:

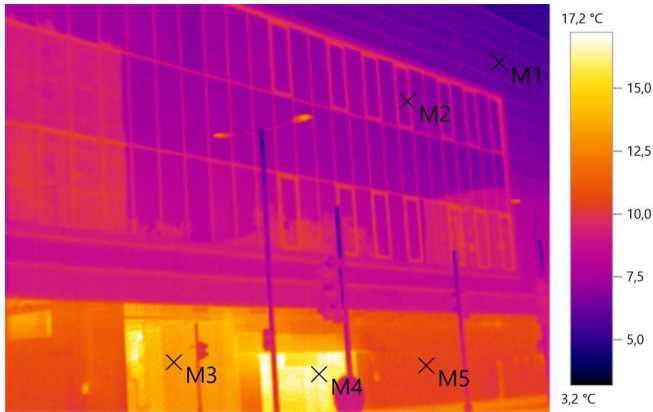
Mért objektum	Hőm. [°C]	Emisszió	Refl. Hőm. [°C]	Megjegyzések
Mérési pont 1	4,7	0,95	8,0	-
Mérési pont 2	7,6	0,95	8,0	-
Mérési pont 3	6,6	0,95	8,0	-
Mérési pont 4	6,8	0,95	8,0	-

K-i Homlokzat Hőképek

Fájl:
IV_00048.BMT

Dátum:
2024. 04. 17.

Óra:
21:42:32



Képparaméterek:

Emissziós tényező: 0,95

Refl. Hőm. [°C]: 8,0

Képjelölések:

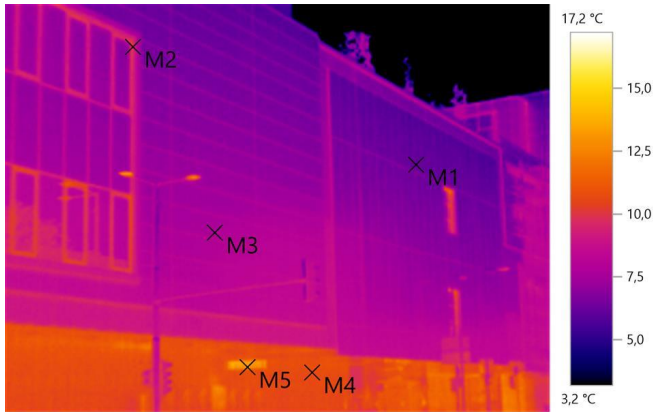
Mért objektum	Hőm. [°C]	Emisszió	Refl. Hőm. [°C]	Megjegyzések
Mérési pont 1	6,3	0,95	8,0	-
Mérési pont 2	7,4	0,95	8,0	-
Mérési pont 3	13,1	0,95	8,0	-
Mérési pont 4	16,6	0,95	8,0	-
Mérési pont 5	10,5	0,95	8,0	-

K-i Homlokzat Hőképek

Fájl:
IV_00049.BMT

Dátum:
2024. 04. 17.

Óra:
21:43:06



Képparaméterek:

Emissziós tényező: 0,95

Refl. Hőm. [°C]: 8,0

Képjelölések:

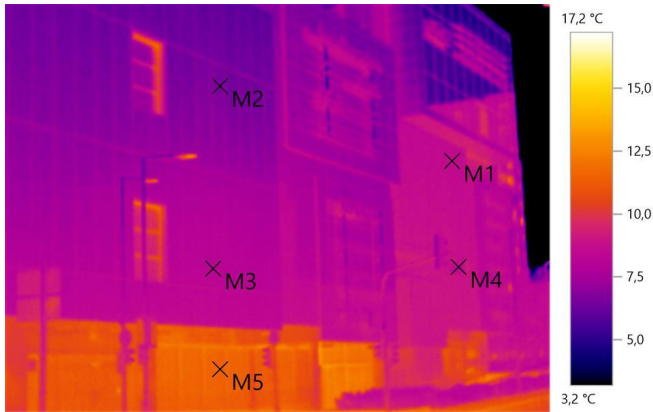
Mért objektum	Hőm. [°C]	Emisszió	Refl. Hőm. [°C]	Megjegyzések
Mérési pont 1	6,3	0,95	8,0	-
Mérési pont 2	9,7	0,95	8,0	-
Mérési pont 3	7,7	0,95	8,0	-
Mérési pont 4	10,8	0,95	8,0	-
Mérési pont 5	12,8	0,95	8,0	-

K-i Homlokzat Hőképek

Fájl:
IV_00050.BMT

Dátum:
2024. 04. 17.

Óra:
21:43:41



Képparaméterek:

Emissziós tényező: 0,95

Refl. Hőm. [°C]: 8,0

Képjelölések:

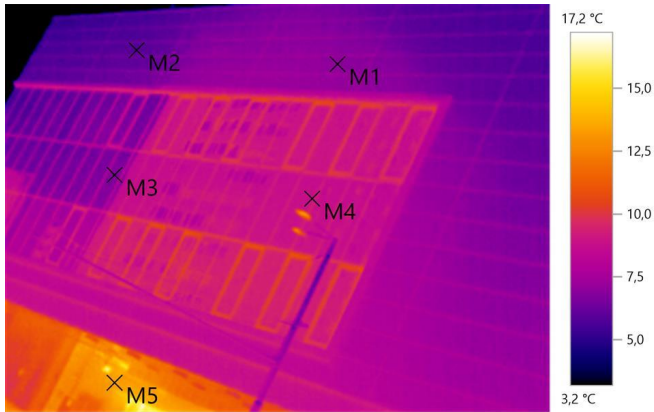
Mért objektum	Hőm. [°C]	Emisszió	Refl. Hőm. [°C]	Megjegyzések
Mérési pont 1	8,6	0,95	8,0	-
Mérési pont 2	6,6	0,95	8,0	-
Mérési pont 3	8,2	0,95	8,0	-
Mérési pont 4	8,6	0,95	8,0	-
Mérési pont 5	11,5	0,95	8,0	-

K-i Homlokzat Hőképek

Fájl:
IV_00051.BMT

Dátum:
2024. 04. 17.

Óra:
21:44:37



Képparaméterek:

Emissziós tényező: 0,95

Refl. Hőm. [°C]: 8,0

Képjelölések:

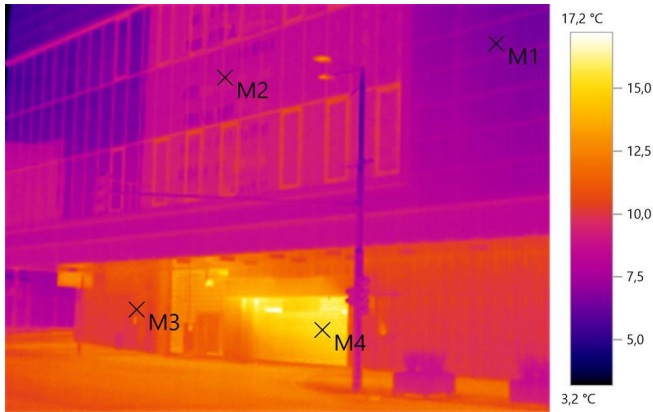
Mért objektum	Hőm. [°C]	Emisszió	Refl. Hőm. [°C]	Megjegyzések
Mérési pont 1	7,1	0,95	8,0	-
Mérési pont 2	5,9	0,95	8,0	-
Mérési pont 3	6,7	0,95	8,0	-
Mérési pont 4	8,9	0,95	8,0	-
Mérési pont 5	13,3	0,95	8,0	-

K-i Homlokzat Hőképek

Fájl:
IV_00052.BMT

Dátum:
2024. 04. 17.

Óra:
21:44:52



Képparaméterek:

Emissziós tényező: 0,95

Refl. Hőm. [°C]: 8,0

Képjelölések:

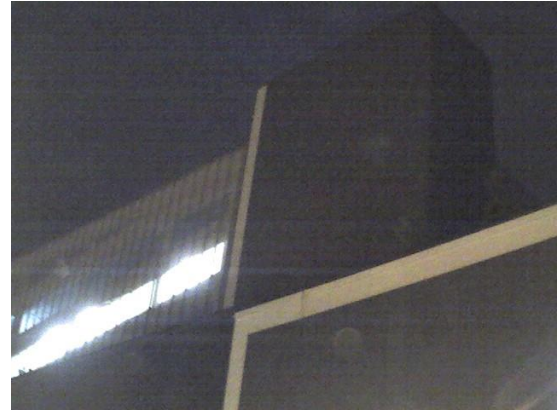
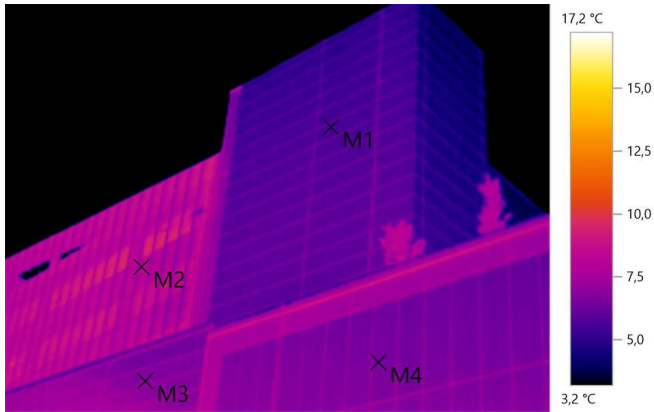
Mért objektum	Hőm. [°C]	Emisszió	Refl. Hőm. [°C]	Megjegyzések
Mérési pont 1	6,6	0,95	8,0	-
Mérési pont 2	8,7	0,95	8,0	-
Mérési pont 3	10,4	0,95	8,0	-
Mérési pont 4	15,2	0,95	8,0	-

K-i Homlokzat Hőképek

Fájl:
IV_00053.BMT

Dátum:
2024. 04. 17.

Óra:
21:45:27



Képparaméterek:

Emissziós tényező: 0,95

Refl. Hőm. [°C]: 8,0

Képjelölések:

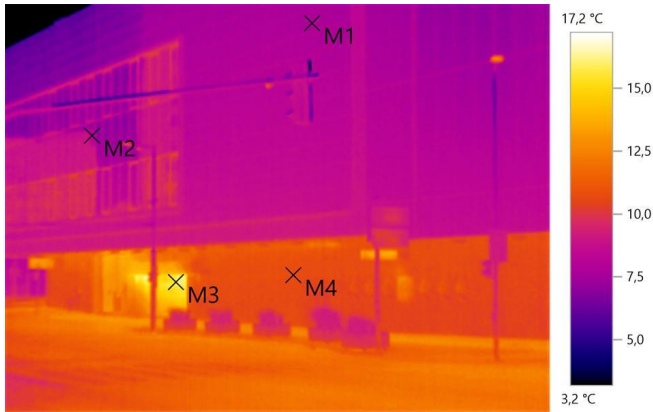
Mért objektum	Hőm. [°C]	Emisszió	Refl. Hőm. [°C]	Megjegyzések
Mérési pont 1	5,5	0,95	8,0	-
Mérési pont 2	7,9	0,95	8,0	-
Mérési pont 3	6,8	0,95	8,0	-
Mérési pont 4	6,5	0,95	8,0	-

K-i Homlokzat Hőképek

Fájl:
IV_00054.BMT

Dátum:
2024. 04. 17.

Óra:
21:45:51



Képparaméterek:

Emissziós tényező: 0,95

Refl. Hőm. [°C]: 8,0

Képjelölések:

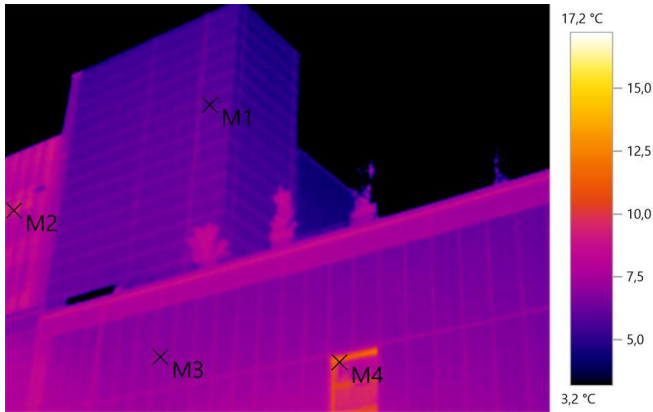
Mért objektum	Hőm. [°C]	Emisszió	Refl. Hőm. [°C]	Megjegyzések
Mérési pont 1	7,8	0,95	8,0	-
Mérési pont 2	7,9	0,95	8,0	-
Mérési pont 3	15,8	0,95	8,0	-
Mérési pont 4	10,8	0,95	8,0	-

K-i Homlokzat Hőképek

Fájl:
IV_00055.BMT

Dátum:
2024. 04. 17.

Óra:
21:46:02



Képparaméterek:

Emissziós tényező: 0,95

Refl. Hőm. [°C]: 8,0

Képjelölések:

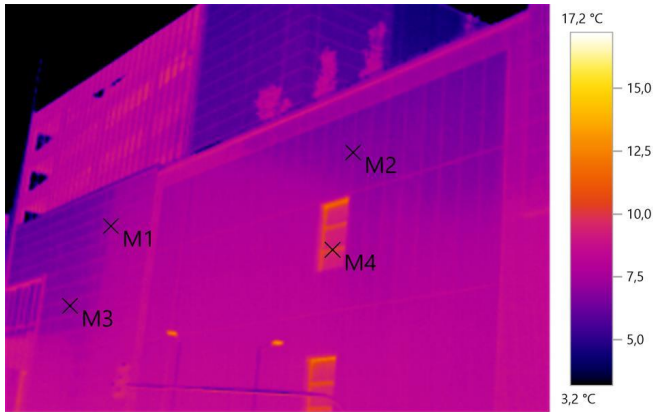
Mért objektum	Hőm. [°C]	Emisszió	Refl. Hőm. [°C]	Megjegyzések
Mérési pont 1	5,8	0,95	8,0	-
Mérési pont 2	9,0	0,95	8,0	-
Mérési pont 3	7,1	0,95	8,0	-
Mérési pont 4	10,1	0,95	8,0	-

K-i Homlokzat Hőképek

Fájl:
IV_00056.BMT

Dátum:
2024. 04. 17.

Óra:
21:46:34



Képparaméterek:

Emissziós tényező: 0,95

Refl. Hőm. [°C]: 8,0

Képjelölések:

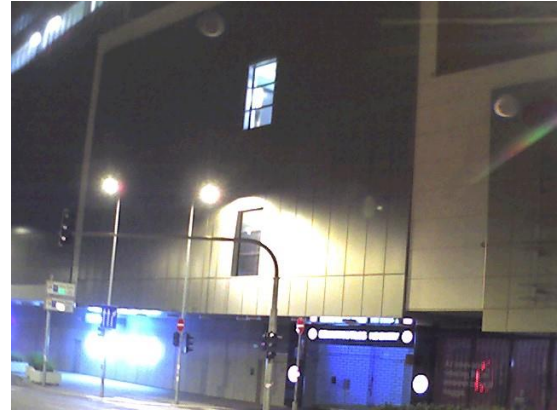
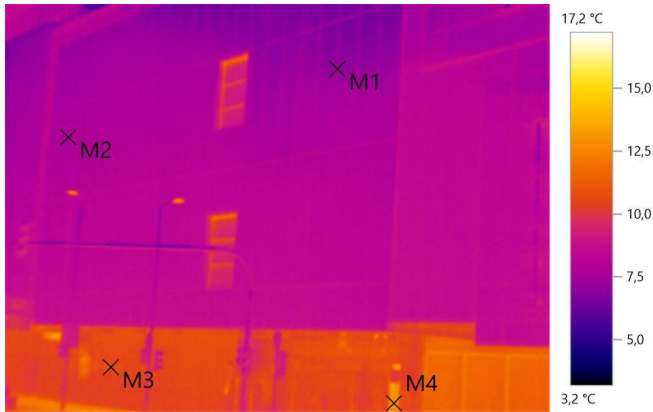
Mért objektum	Hőm. [°C]	Emisszió	Refl. Hőm. [°C]	Megjegyzések
Mérési pont 1	7,5	0,95	8,0	-
Mérési pont 2	6,9	0,95	8,0	-
Mérési pont 3	6,9	0,95	8,0	-
Mérési pont 4	10,0	0,95	8,0	-

K-i Homlokzat Hőképek

Fájl:
IV_00057.BMT

Dátum:
2024. 04. 17.

Óra:
21:47:00



Képparaméterek:

Emissziós tényező: 0,95

Refl. Hőm. [°C]: 8,0

Képjelölések:

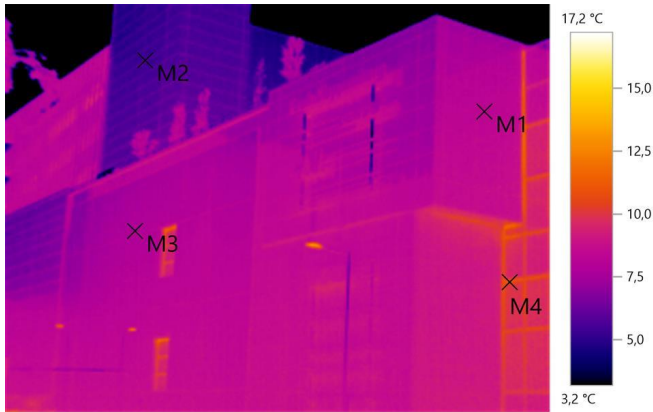
Mért objektum	Hőm. [°C]	Emisszió	Refl. Hőm. [°C]	Megjegyzések
Mérési pont 1	7,3	0,95	8,0	-
Mérési pont 2	7,8	0,95	8,0	-
Mérési pont 3	10,6	0,95	8,0	-
Mérési pont 4	12,7	0,95	8,0	-

K-i Homlokzat Hőképek

Fájl:
IV_00058.BMT

Dátum:
2024. 04. 17.

Óra:
21:47:28



Képparaméterek:

Emissziós tényező: 0,95

Refl. Hőm. [°C]: 8,0

Képjelölések:

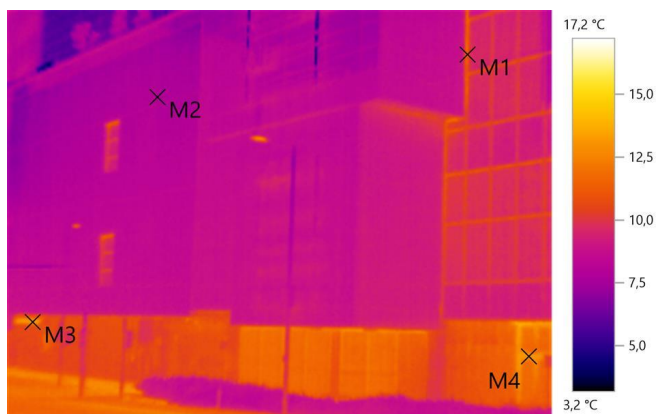
Mért objektum	Hőm. [°C]	Emisszió	Refl. Hőm. [°C]	Megjegyzések
Mérési pont 1	8,2	0,95	8,0	-
Mérési pont 2	5,7	0,95	8,0	-
Mérési pont 3	7,8	0,95	8,0	-
Mérési pont 4	10,7	0,95	8,0	-

K-i Homlokzat Hőképek

Fájl:
IV_00059.BMT

Dátum:
2024. 04. 17.

Óra:
21:47:57



Képparaméterek:

Emissziós tényező: 0,95

Refl. Hőm. [°C]: 8,0

Képjelölések:

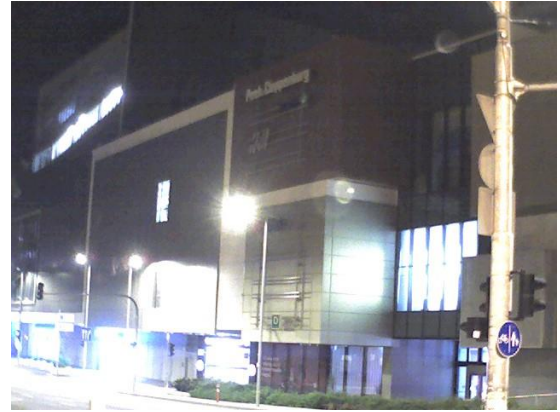
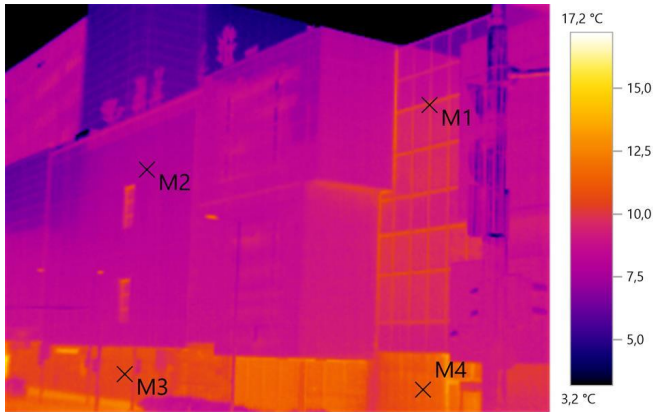
Mért objektum	Hőm. [°C]	Emisszió	Refl. Hőm. [°C]	Megjegyzések
Mérési pont 1	11,4	0,95	8,0	-
Mérési pont 2	7,9	0,95	8,0	-
Mérési pont 3	13,0	0,95	8,0	-
Mérési pont 4	12,9	0,95	8,0	-

K-i Homlokzat Hőképek

Fájl:
IV_00060.BMT

Dátum:
2024. 04. 17.

Óra:
21:48:50



Képparaméterek:

Emissziós tényező: 0,95

Refl. Hőm. [°C]: 8,0

Képjelölések:

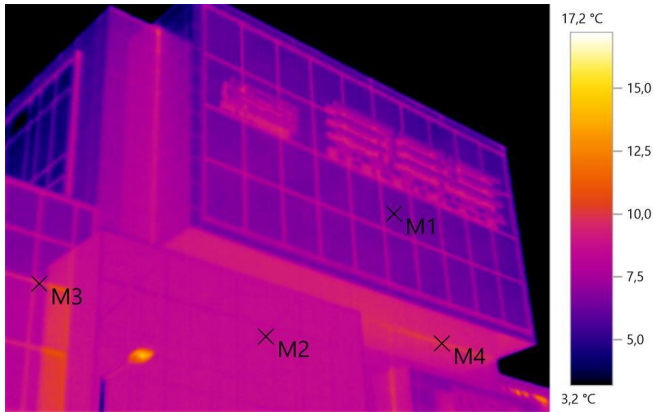
Mért objektum	Hőm. [°C]	Emisszió	Refl. Hőm. [°C]	Megjegyzések
Mérési pont 1	10,1	0,95	8,0	-
Mérési pont 2	7,8	0,95	8,0	-
Mérési pont 3	10,6	0,95	8,0	-
Mérési pont 4	11,1	0,95	8,0	-

K-i Homlokzat Hőképek

Fájl:
IV_00061.BMT

Dátum:
2024. 04. 17.

Óra:
21:49:41



Képparaméterek:

Emissziós tényező: 0,95

Refl. Hőm. [°C]: 8,0

Képjelölések:

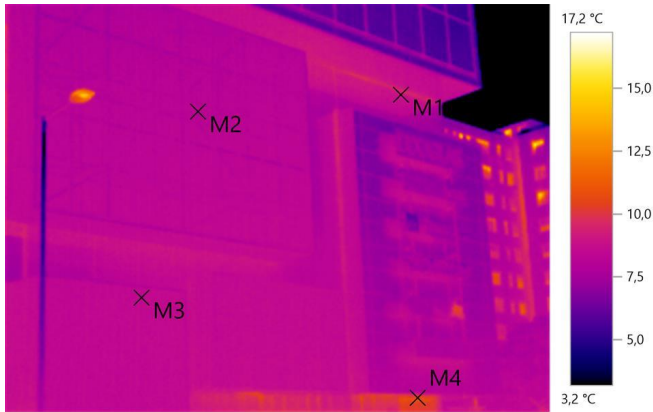
Mért objektum	Hőm. [°C]	Emisszió	Refl. Hőm. [°C]	Megjegyzések
Mérési pont 1	6,4	0,95	8,0	-
Mérési pont 2	8,6	0,95	8,0	-
Mérési pont 3	9,1	0,95	8,0	-
Mérési pont 4	9,8	0,95	8,0	-

K-i Homlokzat Hőképek

Fájl:
IV_00062.BMT

Dátum:
2024. 04. 17.

Óra:
21:50:10



Képparaméterek:

Emissziós tényező: 0,95

Refl. Hőm. [°C]: 8,0

Képjelölések:

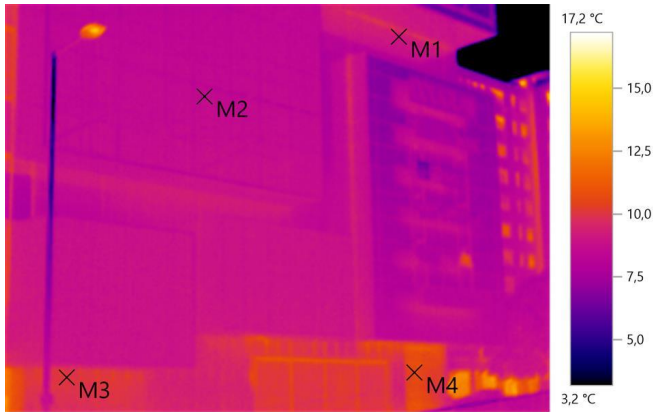
Mért objektum	Hőm. [°C]	Emisszió	Refl. Hőm. [°C]	Megjegyzések
Mérési pont 1	9,0	0,95	8,0	-
Mérési pont 2	8,1	0,95	8,0	-
Mérési pont 3	8,4	0,95	8,0	-
Mérési pont 4	10,5	0,95	8,0	-

K-i Homlokzat Hőképek

Fájl:
IV_00063.BMT

Dátum:
2024. 04. 17.

Óra:
21:50:27



Képparaméterek:

Emissziós tényező: 0,95

Refl. Hőm. [°C]: 8,0

Képjelölések:

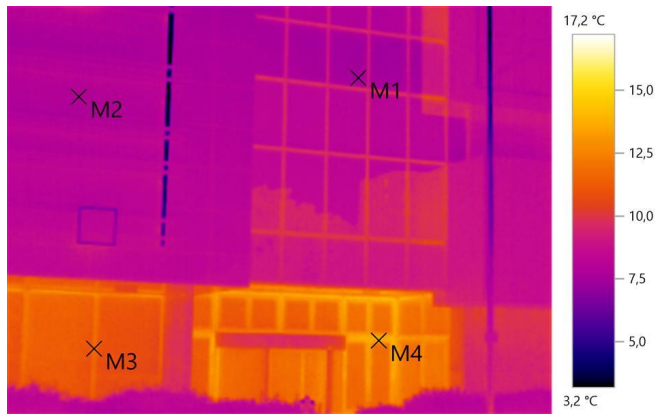
Mért objektum	Hőm. [°C]	Emisszió	Refl. Hőm. [°C]	Megjegyzések
Mérési pont 1	9,1	0,95	8,0	-
Mérési pont 2	8,5	0,95	8,0	-
Mérési pont 3	10,1	0,95	8,0	-
Mérési pont 4	10,5	0,95	8,0	-

K-i Homlokzat Hőképek

Fájl:
IV_00064.BMT

Dátum:
2024. 04. 17.

Óra:
21:50:39



Képparaméterek:

Emissziós tényező: 0,95

Refl. Hőm. [°C]: 8,0

Képjelölések:

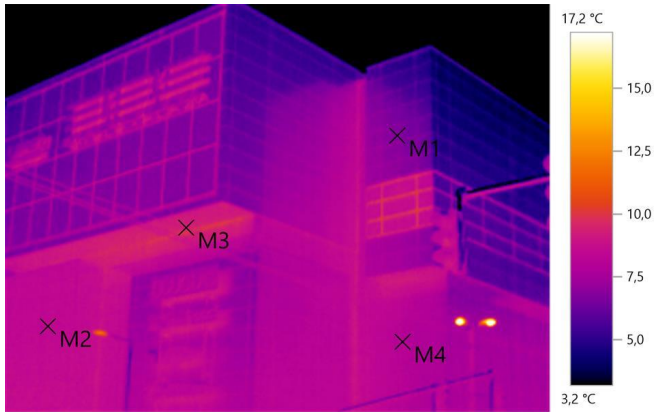
Mért objektum	Hőm. [°C]	Emisszió	Refl. Hőm. [°C]	Megjegyzések
Mérési pont 1	7,7	0,95	8,0	-
Mérési pont 2	7,7	0,95	8,0	-
Mérési pont 3	11,7	0,95	8,0	-
Mérési pont 4	13,5	0,95	8,0	-

K-i Homlokzat Hőképek

Fájl:
IV_00065.BMT

Dátum:
2024. 04. 17.

Óra:
21:52:12



Képparaméterek:

Emissziós tényező: 0,95

Refl. Hőm. [°C]: 8,0

Képjelölések:

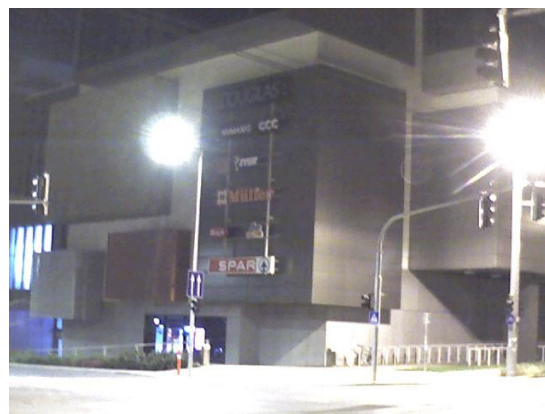
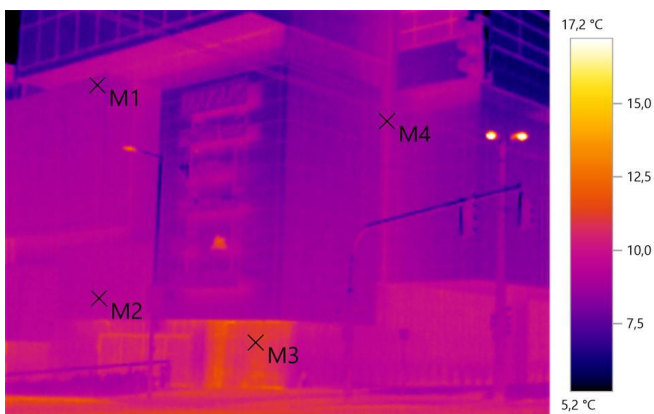
Mért objektum	Hőm. [°C]	Emisszió	Refl. Hőm. [°C]	Megjegyzések
Mérési pont 1	6,8	0,95	8,0	-
Mérési pont 2	8,4	0,95	8,0	-
Mérési pont 3	9,2	0,95	8,0	-
Mérési pont 4	8,1	0,95	8,0	-

K-i Homlokzat Hőképek

Fájl:
IV_00066.BMT

Dátum:
2024. 04. 17.

Óra:
21:53:17



Képparaméterek:

Emissziós tényező: 0,95

Refl. Hőm. [°C]: 8,0

Képjelölések:

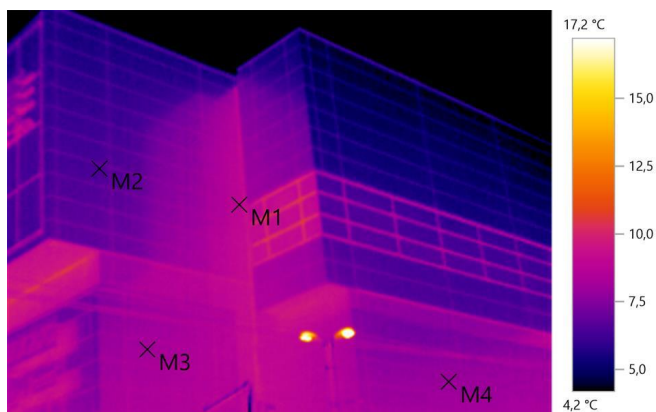
Mért objektum	Hőm. [°C]	Emisszió	Refl. Hőm. [°C]	Megjegyzések
Mérési pont 1	8,7	0,95	8,0	-
Mérési pont 2	9,4	0,95	8,0	-
Mérési pont 3	11,0	0,95	8,0	-
Mérési pont 4	9,2	0,95	8,0	-

K-i Homlokzat Hőképek

Fájl:
IV_00067.BMT

Dátum:
2024. 04. 17.

Óra:
21:54:13



Képparaméterek:

Emissziós tényező: 0,95

Refl. Hőm. [°C]: 8,0

Képjelölések:

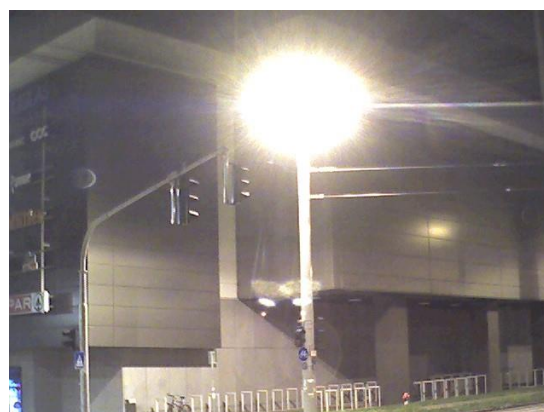
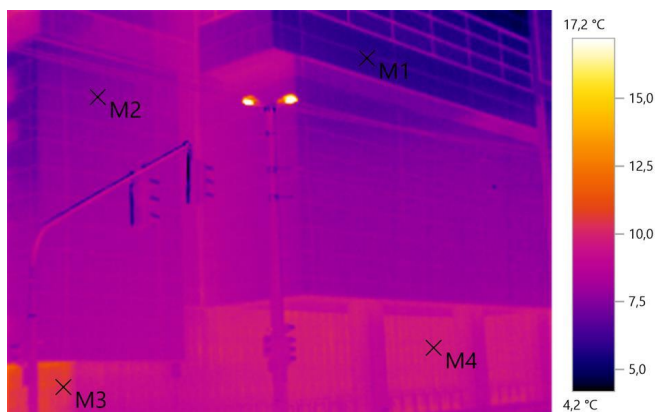
Mért objektum	Hőm. [°C]	Emisszió	Refl. Hőm. [°C]	Megjegyzések
Mérési pont 1	8,9	0,95	8,0	-
Mérési pont 2	6,4	0,95	8,0	-
Mérési pont 3	8,1	0,95	8,0	-
Mérési pont 4	7,9	0,95	8,0	-

K-i Homlokzat Hőképek

Fájl:
IV_00068.BMT

Dátum:
2024. 04. 17.

Óra:
21:54:32



Képparaméterek:

Emissziós tényező: 0,95

Refl. Hőm. [°C]: 8,0

Képjelölések:

Mért objektum	Hőm. [°C]	Emisszió	Refl. Hőm. [°C]	Megjegyzések
Mérési pont 1	5,9	0,95	8,0	-
Mérési pont 2	7,8	0,95	8,0	-
Mérési pont 3	10,4	0,95	8,0	-
Mérési pont 4	9,8	0,95	8,0	-

További mérések és megfigyelések eredményei:

Természetes hőhídképződés látható a nyílászárók keretein, valamint a parkoló bejáratánál.

2024. 05. 21. ,

Ott Ádám Tamás

É-i Homlokzat Hőképek



Cég	Ott Ádám Tamás E.V. Cserhegy dűlő 70. 8237 Tihany	Mérést végezte: Ott Ádám Tamás Telefon: +36309107610 E-Mail: info@tanusitunk.hu
------------	---	--

Készülék	testo 882	Gyári szám: 2680753 Objektív: 32° x 23°
-----------------	-----------	--

Megbízó	Futureal Prime Properties One Ing. Fejl. Hadak útja 1. Budapest 11.	Mérőhely: Etele Pláza Hadak útja 1. Budapest 11. Mérés napja: 2024. 04. 17.
----------------	--	---

Megbízás	Homlokzatok hőkamerás vizsgálata. Egyszerűsített vizsgálat az EN 13187 /ISO 6781-1-2023 szerint hőkamerával került elvégzésre.
-----------------	--

É-i Homlokzat Hőképek

Épület leírása:**Szerkezet:**

Nehéz épület szerkezet

Környezet:

Külső, téli

Időjárási körlmények:

Beltéri hőmérséklet	21-22 °C
Levegő-hőmérséklet különbsége a lehatárolt terület belső és külső tere között	15 °C
Légnyomás-különbség szélárnyékos és szembeszél-oldal között	0
További tényezők	Zárt égbolt

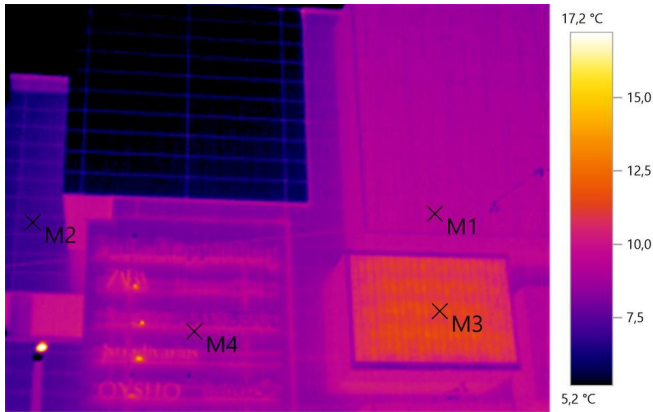
Eltérés a megadott mérési szabványoktól:

É-i Homlokzat Hőképek

Fájl:
IV_00001.BMT

Dátum:
2024. 04. 17.

Óra:
21:13:17



Képparaméterek:

Emissziós tényező: 0,95

Refl. Hőm. [°C]: 8,0

Képjelölések:

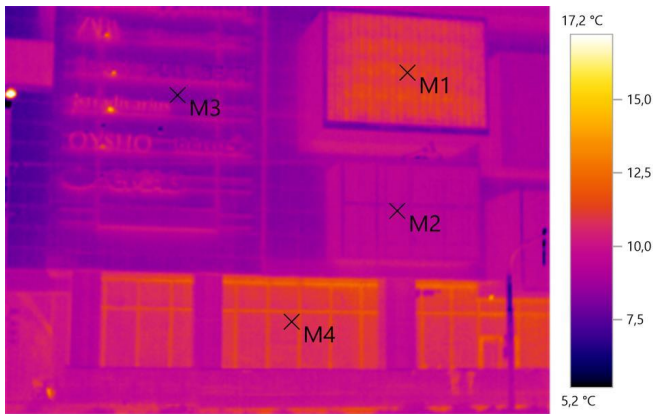
Mért objektum	Hőm. [°C]	Emisszió	Refl. Hőm. [°C]	Megjegyzések
Mérési pont 1	9,2	0,95	8,0	-
Mérési pont 2	6,9	0,95	8,0	-
Mérési pont 3	11,5	0,95	8,0	-
Mérési pont 4	9,1	0,95	8,0	-

É-i Homlokzat Hőképek

Fájl:
IV_00002.BMT

Dátum:
2024. 04. 17.

Óra:
21:13:28



Képparaméterek:

Emissziós tényező: 0,95

Refl. Hőm. [°C]: 8,0

Képjelölések:

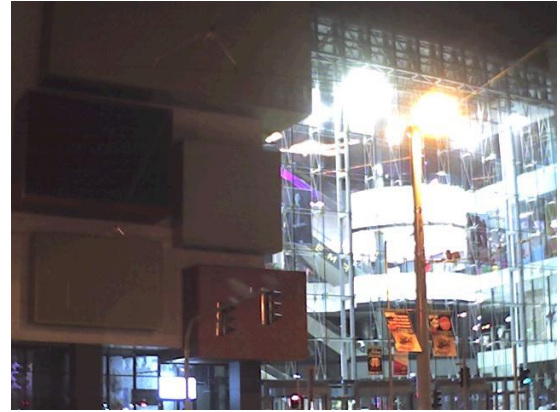
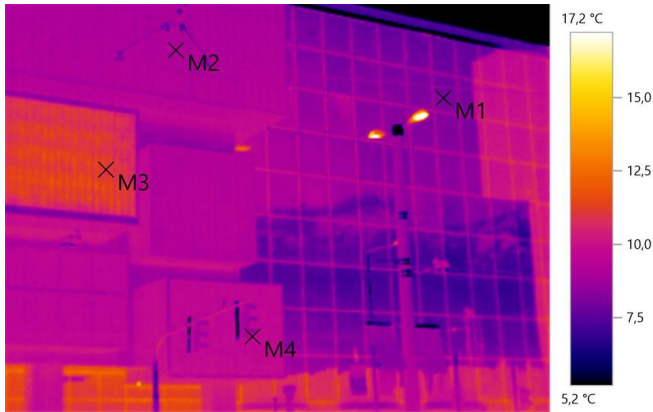
Mért objektum	Hőm. [°C]	Emisszió	Refl. Hőm. [°C]	Megjegyzések
Mérési pont 1	11,2	0,95	8,0	-
Mérési pont 2	9,5	0,95	8,0	-
Mérési pont 3	8,2	0,95	8,0	-
Mérési pont 4	10,8	0,95	8,0	-

É-i Homlokzat Hőképek

Fájl:
IV_00003.BMT

Dátum:
2024. 04. 17.

Óra:
21:13:42



Képparaméterek:

Emissziós tényező: 0,95

Refl. Hőm. [°C]: 8,0

Képjelölések:

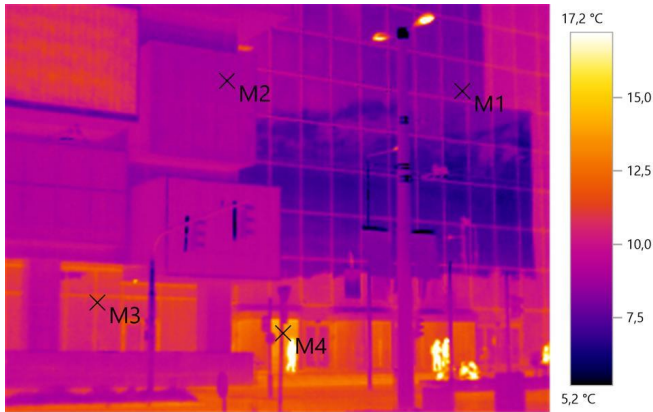
Mért objektum	Hőm. [°C]	Emisszió	Refl. Hőm. [°C]	Megjegyzések
Mérési pont 1	8,1	0,95	8,0	-
Mérési pont 2	9,0	0,95	8,0	-
Mérési pont 3	11,1	0,95	8,0	-
Mérési pont 4	9,7	0,95	8,0	-

É-i Homlokzat Hőképek

Fájl:
IV_00004.BMT

Dátum:
2024. 04. 17.

Óra:
21:13:56



Képparaméterek:

Emissziós tényező: 0,95

Refl. Hőm. [°C]: 8,0

Képjelölések:

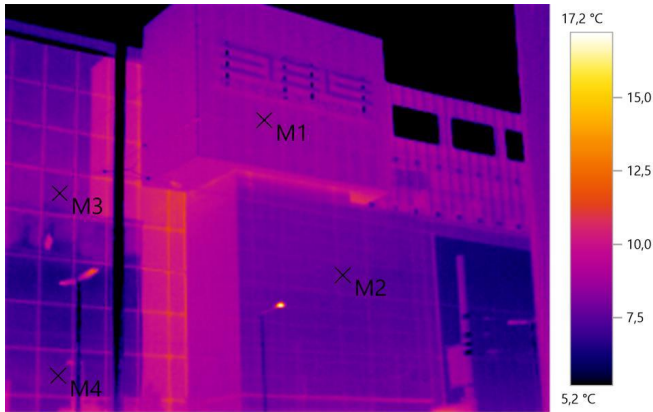
Mért objektum	Hőm. [°C]	Emisszió	Refl. Hőm. [°C]	Megjegyzések
Mérési pont 1	8,2	0,95	8,0	-
Mérési pont 2	8,8	0,95	8,0	-
Mérési pont 3	11,0	0,95	8,0	-
Mérési pont 4	11,3	0,95	8,0	-

É-i Homlokzat Hőképek

Fájl:
IV_00005.BMT

Dátum:
2024. 04. 17.

Óra:
21:14:35



Képparaméterek:

Emissziós tényező: 0,95

Refl. Hőm. [°C]: 8,0

Képjelölések:

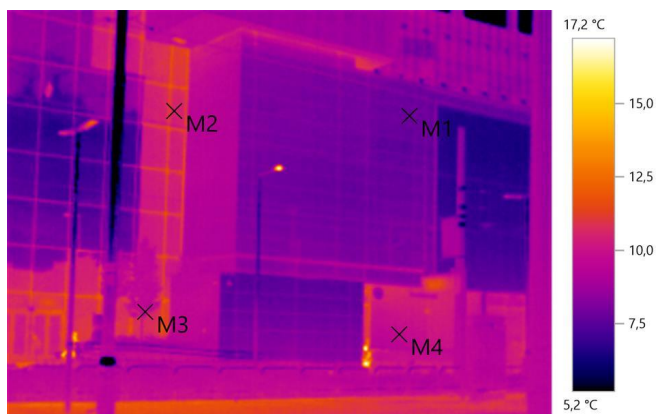
Mért objektum	Hőm. [°C]	Emisszió	Refl. Hőm. [°C]	Megjegyzések
Mérési pont 1	8,6	0,95	8,0	-
Mérési pont 2	7,6	0,95	8,0	-
Mérési pont 3	8,1	0,95	8,0	-
Mérési pont 4	7,7	0,95	8,0	-

É-i Homlokzat Hőképek

Fájl:
IV_00006.BMT

Dátum:
2024. 04. 17.

Óra:
21:14:57



Képparaméterek:

Emissziós tényező: 0,95

Refl. Hőm. [°C]: 8,0

Képjelölések:

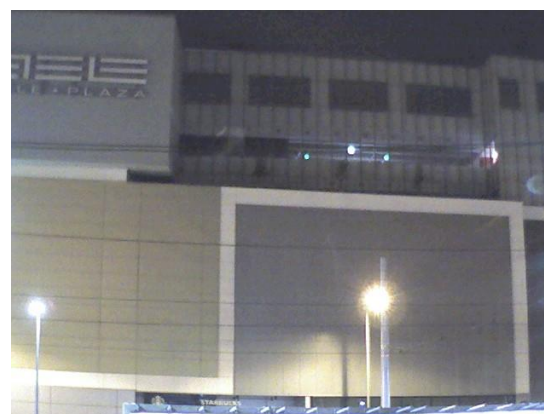
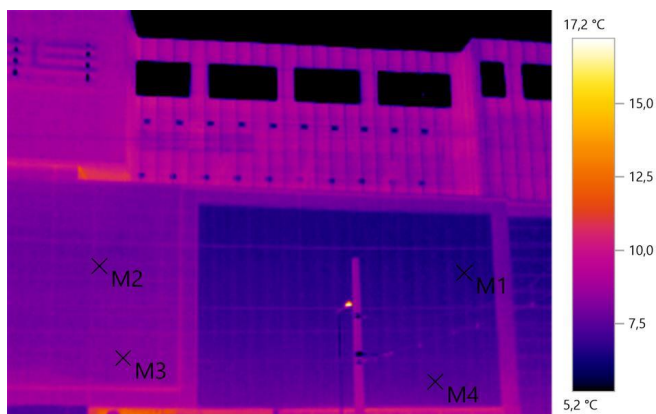
Mért objektum	Hőm. [°C]	Emisszió	Refl. Hőm. [°C]	Megjegyzések
Mérési pont 1	7,8	0,95	8,0	-
Mérési pont 2	10,5	0,95	8,0	-
Mérési pont 3	9,8	0,95	8,0	-
Mérési pont 4	9,7	0,95	8,0	-

É-i Homlokzat Hőképek

Fájl:
IV_00007.BMT

Dátum:
2024. 04. 17.

Óra:
21:15:46



Képparaméterek:

Emissziós tényező: 0,95

Refl. Hőm. [°C]: 8,0

Képjelölések:

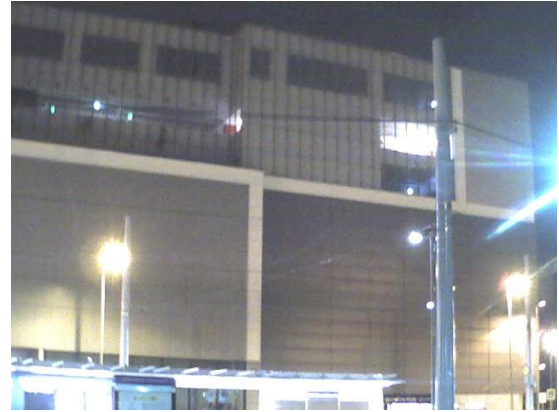
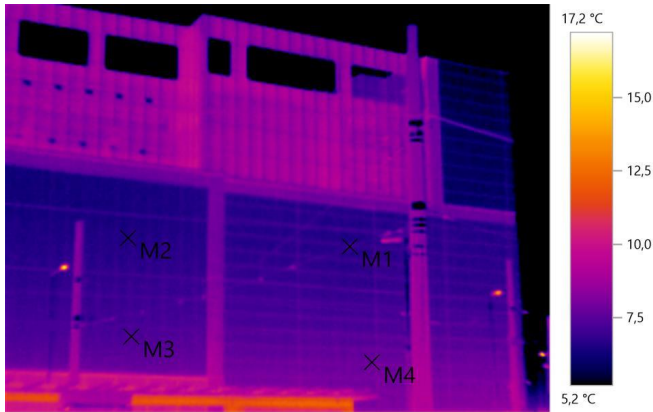
Mért objektum	Hőm. [°C]	Emisszió	Refl. Hőm. [°C]	Megjegyzések
Mérési pont 1	6,6	0,95	8,0	-
Mérési pont 2	7,9	0,95	8,0	-
Mérési pont 3	8,4	0,95	8,0	-
Mérési pont 4	7,2	0,95	8,0	-

É-i Homlokzat Hőképek

Fájl:
IV_00008.BMT

Dátum:
2024. 04. 17.

Óra:
21:16:09



Képparaméterek:

Emissziós tényező: 0,95

Refl. Hőm. [°C]: 8,0

Képjelölések:

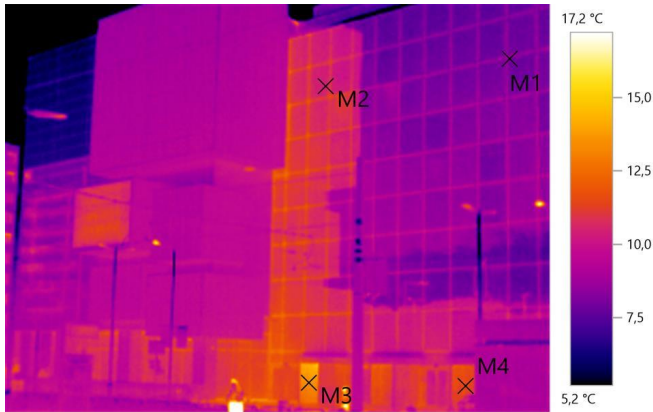
Mért objektum	Hőm. [°C]	Emisszió	Refl. Hőm. [°C]	Megjegyzések
Mérési pont 1	7,0	0,95	8,0	-
Mérési pont 2	6,6	0,95	8,0	-
Mérési pont 3	7,4	0,95	8,0	-
Mérési pont 4	7,8	0,95	8,0	-

É-i Homlokzat Hőképek

Fájl:
IV_00009.BMT

Dátum:
2024. 04. 17.

Óra:
21:16:48



Képparaméterek:

Emissziós tényező: 0,95

Refl. Hőm. [°C]: 8,0

Képjelölések:

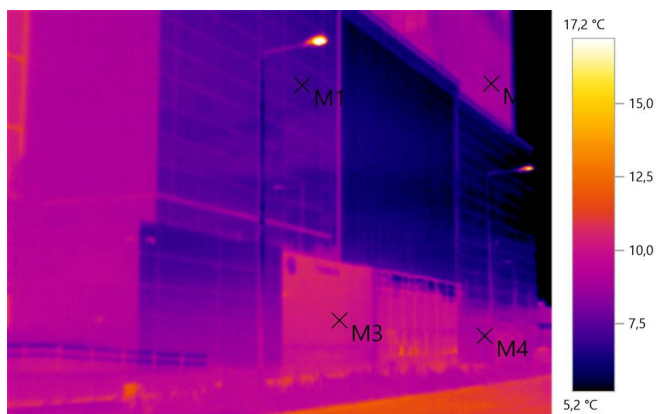
Mért objektum	Hőm. [°C]	Emisszió	Refl. Hőm. [°C]	Megjegyzések
Mérési pont 1	7,8	0,95	8,0	-
Mérési pont 2	10,4	0,95	8,0	-
Mérési pont 3	13,4	0,95	8,0	-
Mérési pont 4	11,4	0,95	8,0	-

É-i Homlokzat Hőképek

Fájl:
IV_00010.BMT

Dátum:
2024. 04. 17.

Óra:
21:18:17



Képparaméterek:

Emissziós tényező: 0,95

Refl. Hőm. [°C]: 8,0

Képjelölések:

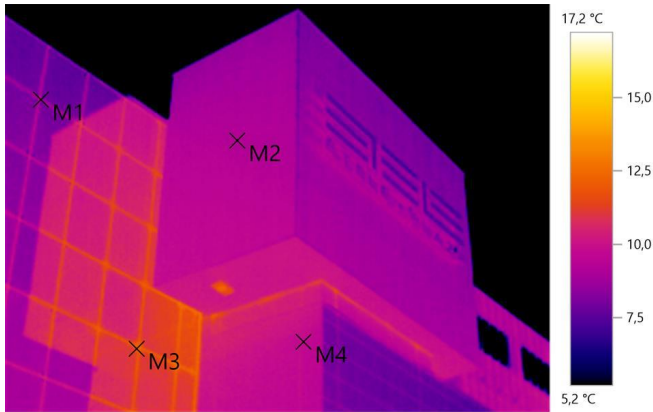
Mért objektum	Hőm. [°C]	Emisszió	Refl. Hőm. [°C]	Megjegyzések
Mérési pont 1	7,1	0,95	8,0	-
Mérési pont 2	8,9	0,95	8,0	-
Mérési pont 3	10,3	0,95	8,0	-
Mérési pont 4	8,9	0,95	8,0	-

É-i Homlokzat Hőképek

Fájl:
IV_00011.BMT

Dátum:
2024. 04. 17.

Óra:
21:18:35



Képparaméterek:

Emissziós tényező: 0,95

Refl. Hőm. [°C]: 8,0

Képjelölések:

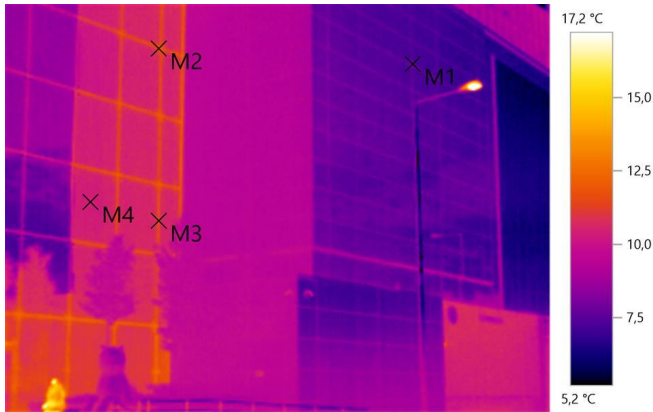
Mért objektum	Hőm. [°C]	Emisszió	Refl. Hőm. [°C]	Megjegyzések
Mérési pont 1	9,2	0,95	8,0	-
Mérési pont 2	9,2	0,95	8,0	-
Mérési pont 3	11,9	0,95	8,0	-
Mérési pont 4	9,7	0,95	8,0	-

É-i Homlokzat Hőképek

Fájl:
IV_00012.BMT

Dátum:
2024. 04. 17.

Óra:
21:18:43



Képparaméterek:

Emissziós tényező: 0,95

Refl. Hőm. [°C]: 8,0

Képjelölések:

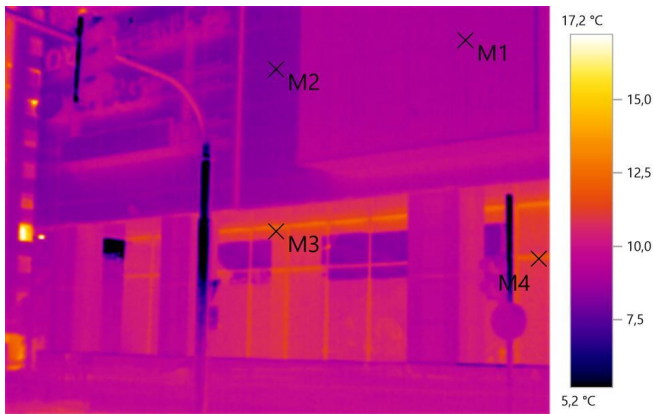
Mért objektum	Hőm. [°C]	Emisszió	Refl. Hőm. [°C]	Megjegyzések
Mérési pont 1	7,7	0,95	8,0	-
Mérési pont 2	11,8	0,95	8,0	-
Mérési pont 3	11,7	0,95	8,0	-
Mérési pont 4	10,3	0,95	8,0	-

É-i Homlokzat Hőképek

Fájl:
IV_00013.BMT

Dátum:
2024. 04. 17.

Óra:
21:19:06



Képparaméterek:

Emissziós tényező: 0,95

Refl. Hőm. [°C]: 8,0

Képjelölések:

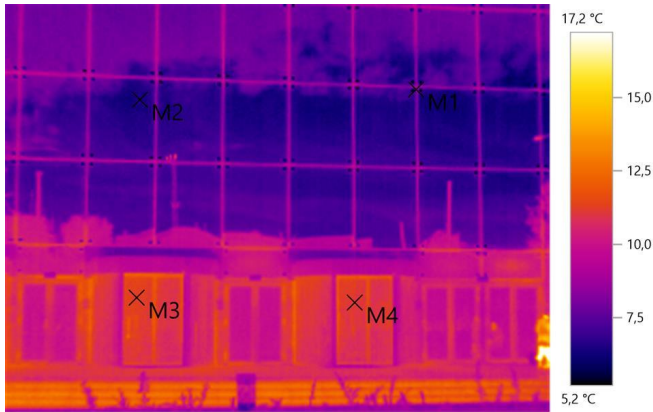
Mért objektum	Hőm. [°C]	Emisszió	Refl. Hőm. [°C]	Megjegyzések
Mérési pont 1	8,9	0,95	8,0	-
Mérési pont 2	8,1	0,95	8,0	-
Mérési pont 3	11,4	0,95	8,0	-
Mérési pont 4	11,7	0,95	8,0	-

É-i Homlokzat Hőképek

Fájl:
IV_00014.BMT

Dátum:
2024. 04. 17.

Óra:
21:20:01



Képparaméterek:

Emissziós tényező: 0,95

Refl. Hőm. [°C]: 8,0

Képjelölések:

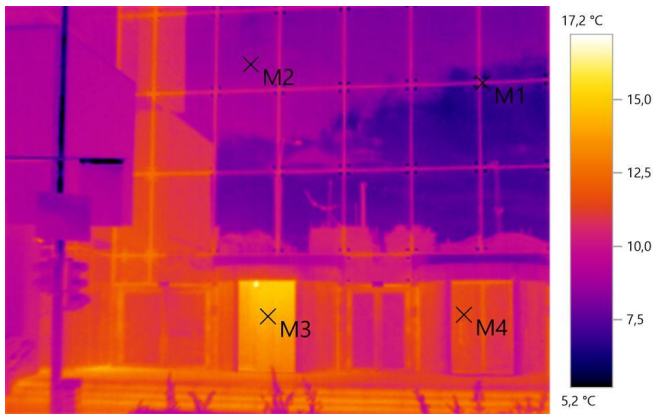
Mért objektum	Hőm. [°C]	Emisszió	Refl. Hőm. [°C]	Megjegyzések
Mérési pont 1	8,0	0,95	8,0	-
Mérési pont 2	6,4	0,95	8,0	-
Mérési pont 3	11,3	0,95	8,0	-
Mérési pont 4	11,1	0,95	8,0	-

É-i Homlokzat Hőképek

Fájl:
IV_00015.BMT

Dátum:
2024. 04. 17.

Óra:
21:20:12



Képparaméterek:

Emissziós tényező: 0,95

Refl. Hőm. [°C]: 8,0

Képjelölések:

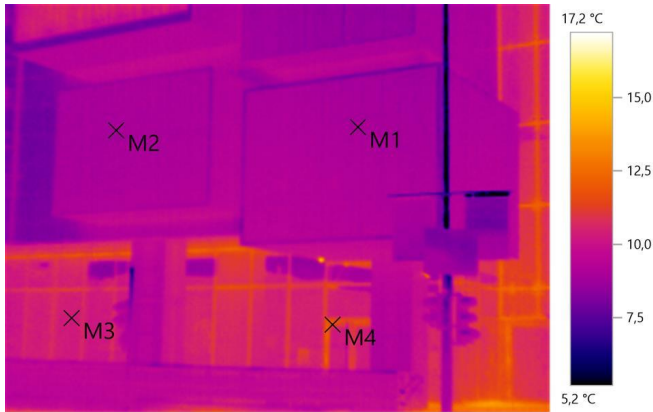
Mért objektum	Hőm. [°C]	Emisszió	Refl. Hőm. [°C]	Megjegyzések
Mérési pont 1	9,7	0,95	8,0	-
Mérési pont 2	8,6	0,95	8,0	-
Mérési pont 3	14,3	0,95	8,0	-
Mérési pont 4	11,5	0,95	8,0	-

É-i Homlokzat Hőképek

Fájl:
IV_00016.BMT

Dátum:
2024. 04. 17.

Óra:
21:20:19



Képparaméterek:

Emissziós tényező: 0,95

Refl. Hőm. [°C]: 8,0

Képjelölések:

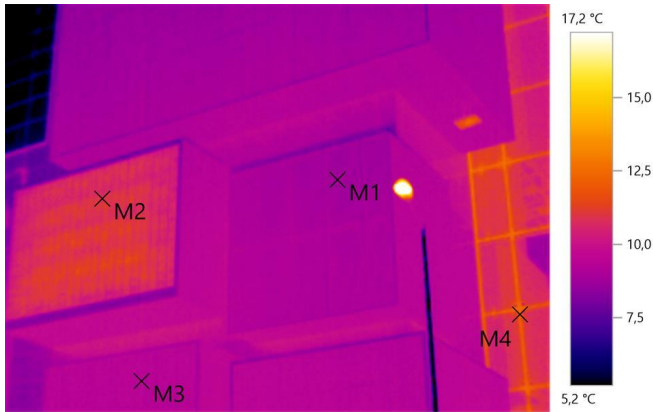
Mért objektum	Hőm. [°C]	Emisszió	Refl. Hőm. [°C]	Megjegyzések
Mérési pont 1	9,1	0,95	8,0	-
Mérési pont 2	8,9	0,95	8,0	-
Mérési pont 3	10,4	0,95	8,0	-
Mérési pont 4	11,4	0,95	8,0	-

É-i Homlokzat Hőképek

Fájl:
IV_00017.BMT

Dátum:
2024. 04. 17.

Óra:
21:20:26



Képparaméterek:

Emissziós tényező: 0,95

Refl. Hőm. [°C]: 8,0

Képjelölések:

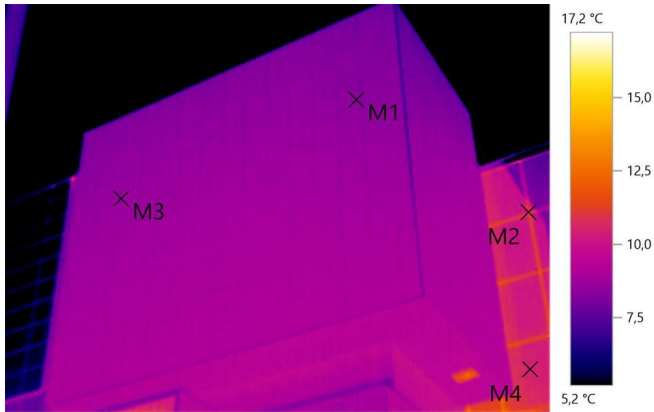
Mért objektum	Hőm. [°C]	Emisszió	Refl. Hőm. [°C]	Megjegyzések
Mérési pont 1	8,9	0,95	8,0	-
Mérési pont 2	10,8	0,95	8,0	-
Mérési pont 3	9,6	0,95	8,0	-
Mérési pont 4	12,2	0,95	8,0	-

É-i Homlokzat Hőképek

Fájl:
IV_00018.BMT

Dátum:
2024. 04. 17.

Óra:
21:20:31



Képparaméterek:

Emissziós tényező: 0,95

Refl. Hőm. [°C]: 8,0

Képjelölések:

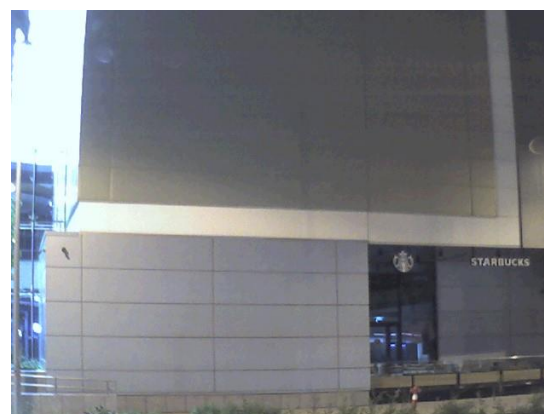
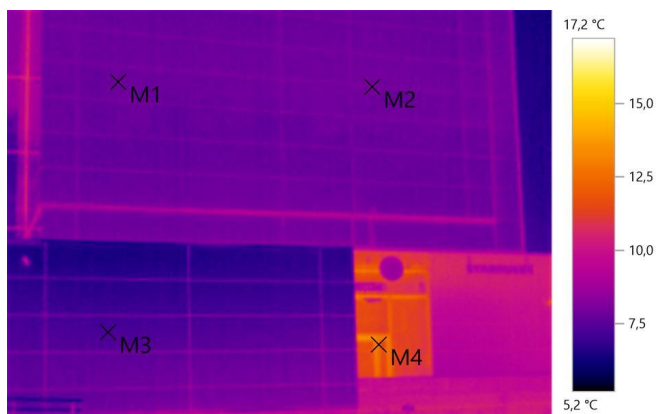
Mért objektum	Hőm. [°C]	Emisszió	Refl. Hőm. [°C]	Megjegyzések
Mérési pont 1	8,4	0,95	8,0	-
Mérési pont 2	11,3	0,95	8,0	-
Mérési pont 3	8,6	0,95	8,0	-
Mérési pont 4	10,5	0,95	8,0	-

É-i Homlokzat Hőképek

Fájl:
IV_00019.BMT

Dátum:
2024. 04. 17.

Óra:
21:21:13



Képparaméterek:

Emissziós tényező: 0,95

Refl. Hőm. [°C]: 8,0

Képjelölések:

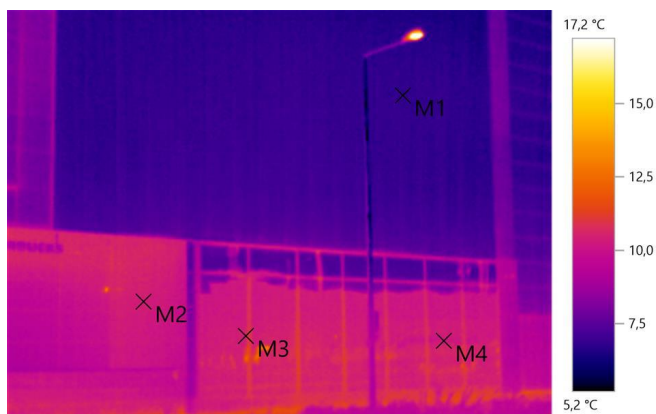
Mért objektum	Hőm. [°C]	Emisszió	Refl. Hőm. [°C]	Megjegyzések
Mérési pont 1	7,9	0,95	8,0	-
Mérési pont 2	8,1	0,95	8,0	-
Mérési pont 3	7,3	0,95	8,0	-
Mérési pont 4	12,4	0,95	8,0	-

É-i Homlokzat Hőképek

Fájl:
IV_00020.BMT

Dátum:
2024. 04. 17.

Óra:
21:21:27



Képparaméterek:

Emissziós tényező: 0,95

Refl. Hőm. [°C]: 8,0

Képjelölések:

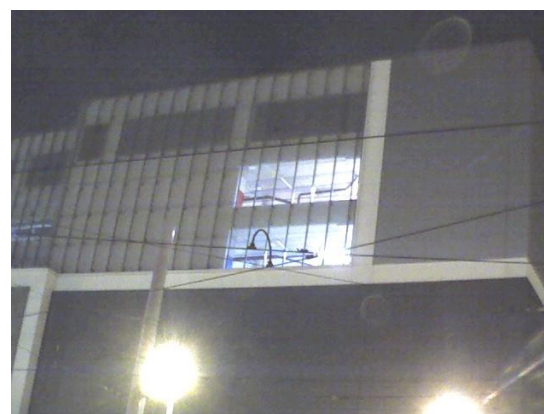
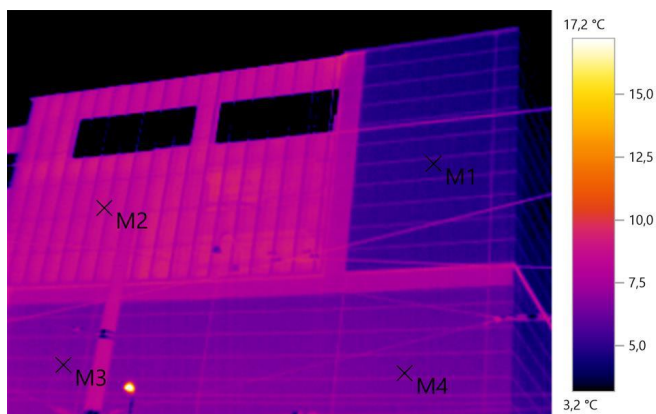
Mért objektum	Hőm. [°C]	Emisszió	Refl. Hőm. [°C]	Megjegyzések
Mérési pont 1	6,9	0,95	8,0	-
Mérési pont 2	10,4	0,95	8,0	-
Mérési pont 3	10,5	0,95	8,0	-
Mérési pont 4	10,3	0,95	8,0	-

É-i Homlokzat Hőképek

Fájl:
IV_00021.BMT

Dátum:
2024. 04. 17.

Óra:
21:22:34



Képparaméterek:

Emissziós tényező: 0,95

Refl. Hőm. [°C]: 8,0

Képjelölések:

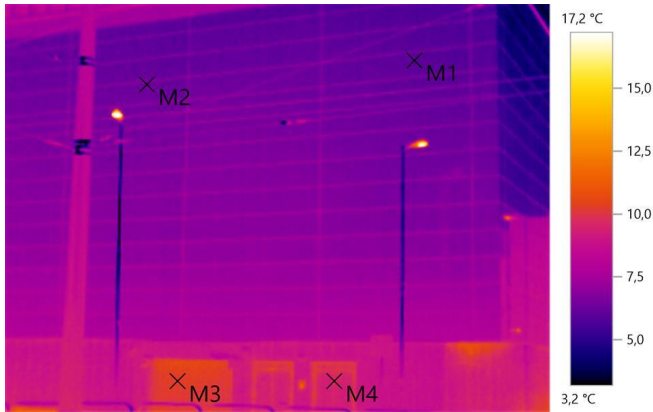
Mért objektum	Hőm. [°C]	Emisszió	Refl. Hőm. [°C]	Megjegyzések
Mérési pont 1	4,9	0,95	8,0	-
Mérési pont 2	8,7	0,95	8,0	-
Mérési pont 3	6,6	0,95	8,0	-
Mérési pont 4	6,5	0,95	8,0	-

É-i Homlokzat Hőképek

Fájl:
IV_00022.BMT

Dátum:
2024. 04. 17.

Óra:
21:22:48



Képparaméterek:

Emissziós tényező: 0,95

Refl. Hőm. [°C]: 8,0

Képjelölések:

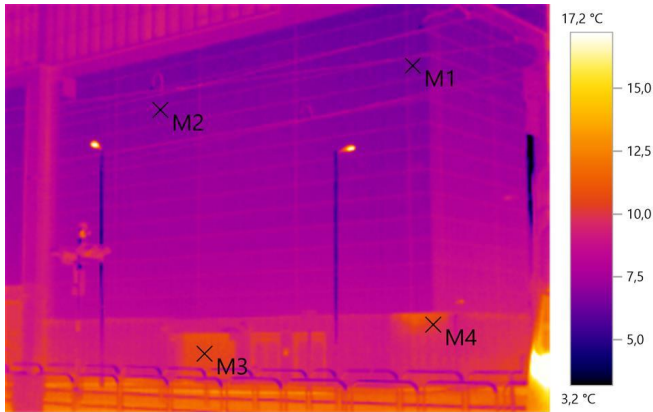
Mért objektum	Hőm. [°C]	Emisszió	Refl. Hőm. [°C]	Megjegyzések
Mérési pont 1	6,0	0,95	8,0	-
Mérési pont 2	6,2	0,95	8,0	-
Mérési pont 3	10,1	0,95	8,0	-
Mérési pont 4	9,6	0,95	8,0	-

É-i Homlokzat Hőképek

Fájl:
IV_00023.BMT

Dátum:
2024. 04. 17.

Óra:
21:24:58



Képparaméterek:

Emissziós tényező: 0,95

Refl. Hőm. [°C]: 8,0

Képjelölések:

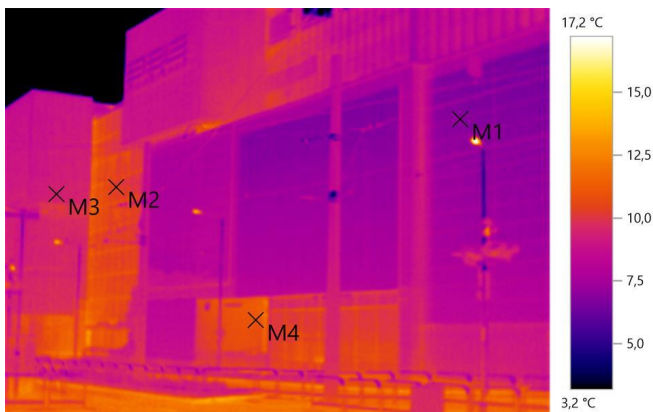
Mért objektum	Hőm. [°C]	Emisszió	Refl. Hőm. [°C]	Megjegyzések
Mérési pont 1	6,5	0,95	8,0	-
Mérési pont 2	6,7	0,95	8,0	-
Mérési pont 3	10,4	0,95	8,0	-
Mérési pont 4	10,3	0,95	8,0	-

É-i Homlokzat Hőképek

Fájl:
IV_00024.BMT

Dátum:
2024. 04. 17.

Óra:
21:26:12



Képparaméterek:

Emissziós tényező: 0,95

Refl. Hőm. [°C]: 8,0

Képjelölések:

Mért objektum	Hőm. [°C]	Emisszió	Refl. Hőm. [°C]	Megjegyzések
Mérési pont 1	7,0	0,95	8,0	-
Mérési pont 2	10,3	0,95	8,0	-
Mérési pont 3	9,4	0,95	8,0	-
Mérési pont 4	11,0	0,95	8,0	-

További mérések és megfigyelések eredményei:

Csekély hőhíd képződés látható a nyílászárók keretein és természetes hőveszteség a forgóajtónál.

2024. 05. 21. ,



Ott Ádám Tamás

K-i Homlokzat Hőképek



Cég	Ott Ádám Tamás E.V. Cserhegy dűlő 70. 8237 Tihany	Mérést végezte: Ott Ádám Tamás Telefon: +36309107610 E-Mail: info@tanusitunk.hu
------------	---	--

Készülék	testo 882	Gyári szám: 2680753 Objektív: 32° x 23°
-----------------	-----------	--

Megbízó	Futureal Prime Properties One Ing. Fejl. Hadak útja 1. Budapest 11.	Mérőhely: Etele Pláza Hadak útja 1. Budapest 11. Mérés napja: 2024. 04 . 17.
----------------	--	--

Megbízás	Homlokzatok hőkamerás vizsgálata. Egyszerűsített vizsgálat az EN 13187 / ISO6781-1-2023 szerint hőkamerával került elvégzésre.
-----------------	--

K-i Homlokzat Hőképek

Épület leírása:**Szerkezet:**

Nehéz épület szerkezet

Környezet:

Külső, téli

Időjárási körlmények:

Beltéri hőmérséklet	21-22 °C
Levegő-hőmérséklet különbsége a lehatárolt terület belső és külső tere között	15 °C
Légnyomás-különbség szélárnyékos és szembeszél-oldal között	0
További tényezők	Zárt égbolt

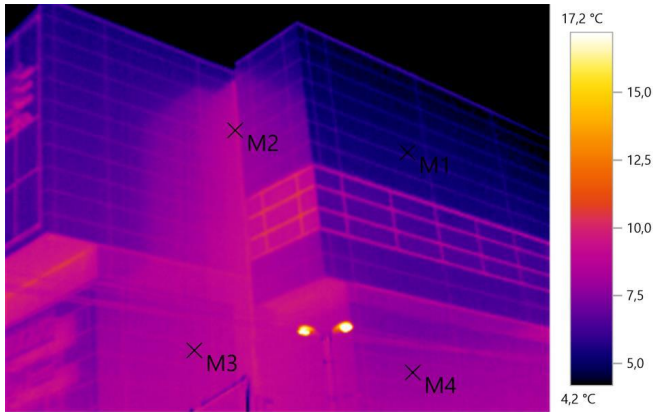
Eltérés a megadott mérési szabványoktól:

K-i Homlokzat Hőképek

Fájl:
IV_00067.BMT

Dátum:
2024. 04. 17.

Óra:
21:54:13



Képparaméterek:

Emissziós tényező: 0,95

Refl. Hőm. [°C]: 8,0

Képjelölések:

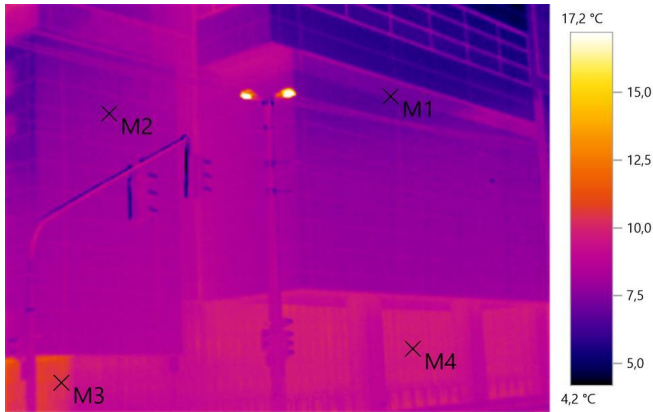
Mért objektum	Hőm. [°C]	Emisszió	Refl. Hőm. [°C]	Megjegyzések
Mérési pont 1	5,1	0,95	8,0	-
Mérési pont 2	8,8	0,95	8,0	-
Mérési pont 3	8,6	0,95	8,0	-
Mérési pont 4	7,8	0,95	8,0	-

K-i Homlokzat Hőképek

Fájl:
IV_00068.BMT

Dátum:
2024. 04. 17.

Óra:
21:54:32



Képparaméterek:

Emissziós tényező: 0,95

Refl. Hőm. [°C]: 8,0

Képjelölések:

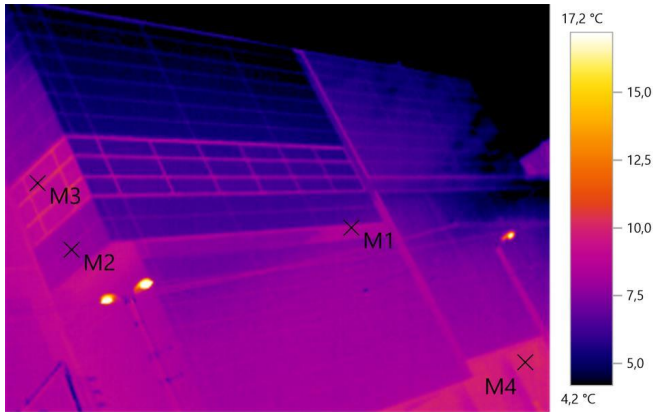
Mért objektum	Hőm. [°C]	Emisszió	Refl. Hőm. [°C]	Megjegyzések
Mérési pont 1	7,0	0,95	8,0	-
Mérési pont 2	7,8	0,95	8,0	-
Mérési pont 3	10,4	0,95	8,0	-
Mérési pont 4	9,8	0,95	8,0	-

K-i Homlokzat Hőképek

Fájl:
IV_00069.BMT

Dátum:
2024. 04. 17.

Óra:
21:54:46



Képparaméterek:

Emissziós tényező: 0,95

Refl. Hőm. [°C]: 8,0

Képjelölések:

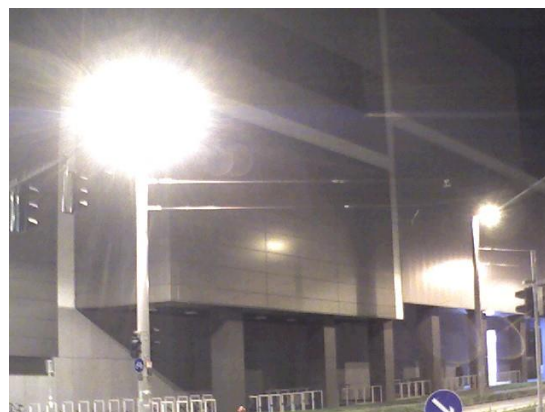
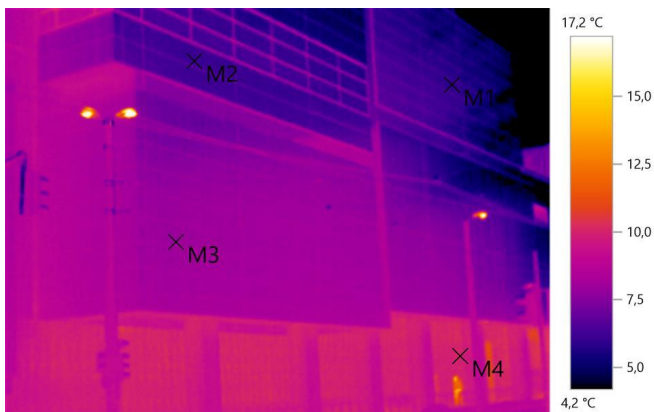
Mért objektum	Hőm. [°C]	Emisszió	Refl. Hőm. [°C]	Megjegyzések
Mérési pont 1	8,5	0,95	8,0	-
Mérési pont 2	7,9	0,95	8,0	-
Mérési pont 3	8,8	0,95	8,0	-
Mérési pont 4	10,0	0,95	8,0	-

K-i Homlokzat Hőképek

Fájl:
IV_00070.BMT

Dátum:
2024. 04. 17.

Óra:
21:54:59



Képparaméterek:

Emissziós tényező: 0,95

Refl. Hőm. [°C]: 8,0

Képjelölések:

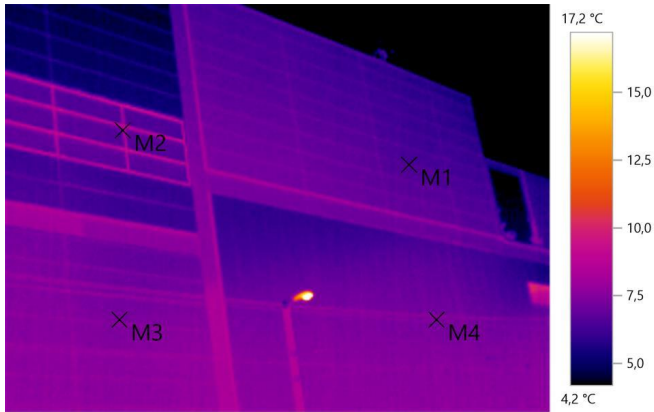
Mért objektum	Hőm. [°C]	Emisszió	Refl. Hőm. [°C]	Megjegyzések
Mérési pont 1	5,9	0,95	8,0	-
Mérési pont 2	6,2	0,95	8,0	-
Mérési pont 3	7,9	0,95	8,0	-
Mérési pont 4	9,9	0,95	8,0	-

K-i Homlokzat Hőképek

Fájl:
IV_00071.BMT

Dátum:
2024. 04. 17.

Óra:
21:55:44



Képparaméterek:

Emissziós tényező: 0,95

Refl. Hőm. [°C]: 8,0

Képjelölések:

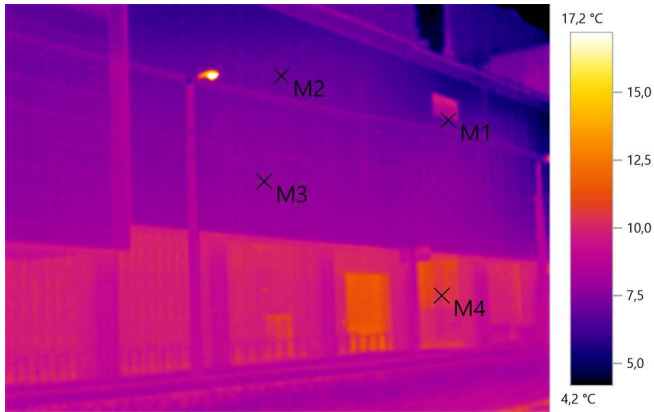
Mért objektum	Hőm. [°C]	Emisszió	Refl. Hőm. [°C]	Megjegyzések
Mérési pont 1	6,6	0,95	8,0	-
Mérési pont 2	7,8	0,95	8,0	-
Mérési pont 3	7,3	0,95	8,0	-
Mérési pont 4	7,2	0,95	8,0	-

K-i Homlokzat Hőképek

Fájl:
IV_00072.BMT

Dátum:
2024. 04. 17.

Óra:
21:55:59



Képparaméterek:

Emissziós tényező: 0,95

Refl. Hőm. [°C]: 8,0

Képjelölések:

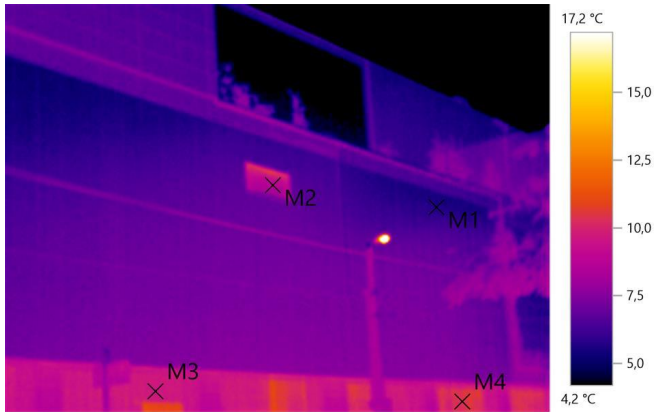
Mért objektum	Hőm. [°C]	Emisszió	Refl. Hőm. [°C]	Megjegyzések
Mérési pont 1	7,2	0,95	8,0	-
Mérési pont 2	7,0	0,95	8,0	-
Mérési pont 3	7,6	0,95	8,0	-
Mérési pont 4	10,3	0,95	8,0	-

K-i Homlokzat Hőképek

Fájl:
IV_00073.BMT

Dátum:
2024. 04. 17.

Óra:
21:56:50



Képparaméterek:

Emissziós tényező: 0,95

Refl. Hőm. [°C]: 8,0

Képjelölések:

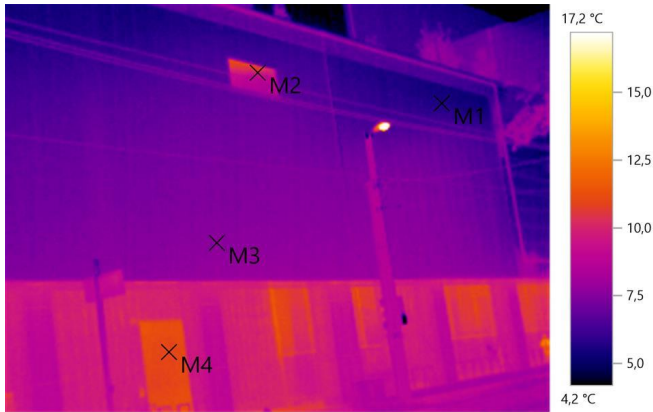
Mért objektum	Hőm. [°C]	Emisszió	Refl. Hőm. [°C]	Megjegyzések
Mérési pont 1	5,6	0,95	8,0	-
Mérési pont 2	8,7	0,95	8,0	-
Mérési pont 3	9,6	0,95	8,0	-
Mérési pont 4	10,5	0,95	8,0	-

K-i Homlokzat Hőképek

Fájl:
IV_00074.BMT

Dátum:
2024. 04. 17.

Óra:
21:57:25



Képparaméterek:

Emissziós tényező: 0,95

Refl. Hőm. [°C]: 8,0

Képjelölések:

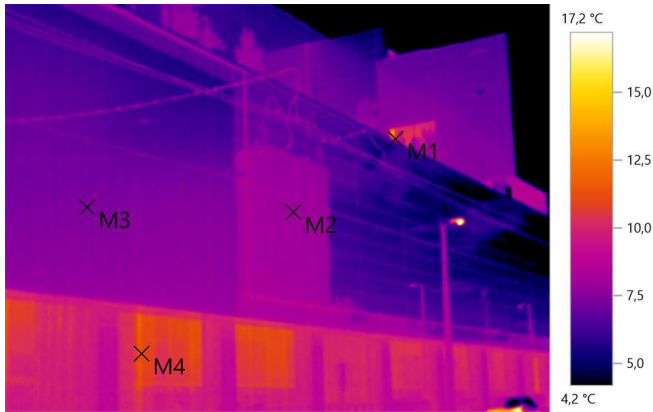
Mért objektum	Hőm. [°C]	Emisszió	Refl. Hőm. [°C]	Megjegyzések
Mérési pont 1	5,7	0,95	8,0	-
Mérési pont 2	9,9	0,95	8,0	-
Mérési pont 3	7,8	0,95	8,0	-
Mérési pont 4	10,9	0,95	8,0	-

K-i Homlokzat Hőképek

Fájl:
IV_00075.BMT

Dátum:
2024. 04. 17.

Óra:
21:58:06



Képparaméterek:

Emissziós tényező: 0,95

Refl. Hőm. [°C]: 8,0

Képjelölések:

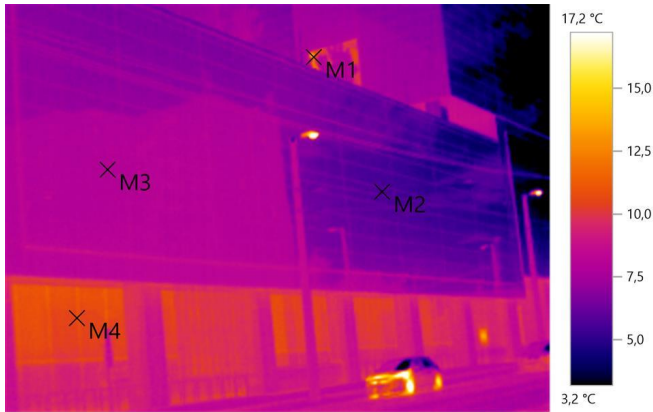
Mért objektum	Hőm. [°C]	Emisszió	Refl. Hőm. [°C]	Megjegyzések
Mérési pont 1	10,2	0,95	8,0	-
Mérési pont 2	8,0	0,95	8,0	-
Mérési pont 3	7,3	0,95	8,0	-
Mérési pont 4	11,3	0,95	8,0	-

K-i Homlokzat Hőképek

Fájl:
IV_00076.BMT

Dátum:
2024. 04. 17.

Óra:
21:58:54



Képparaméterek:

Emissziós tényező: 0,95

Refl. Hőm. [°C]: 8,0

Képjelölések:

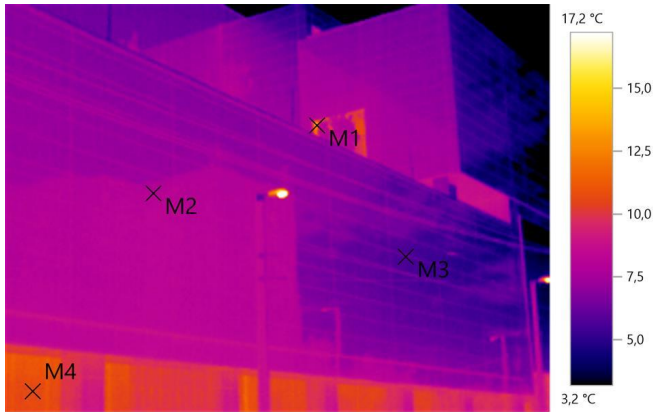
Mért objektum	Hőm. [°C]	Emisszió	Refl. Hőm. [°C]	Megjegyzések
Mérési pont 1	12,9	0,95	8,0	-
Mérési pont 2	5,6	0,95	8,0	-
Mérési pont 3	8,0	0,95	8,0	-
Mérési pont 4	10,6	0,95	8,0	-

K-i Homlokzat Hőképek

Fájl:
IV_00077.BMT

Dátum:
2024. 04. 17.

Óra:
21:59:33



Képparaméterek:

Emissziós tényező: 0,95

Refl. Hőm. [°C]: 8,0

Képjelölések:

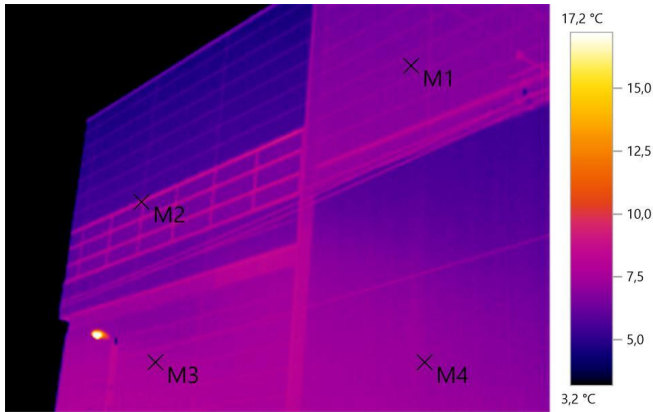
Mért objektum	Hőm. [°C]	Emisszió	Refl. Hőm. [°C]	Megjegyzések
Mérési pont 1	12,1	0,95	8,0	-
Mérési pont 2	8,1	0,95	8,0	-
Mérési pont 3	5,8	0,95	8,0	-
Mérési pont 4	10,9	0,95	8,0	-

K-i Homlokzat Hőképek

Fájl:
IV_00078.BMT

Dátum:
2024. 04. 17.

Óra:
21:59:45



Képparaméterek:

Emissziós tényező: 0,95

Refl. Hőm. [°C]: 8,0

Képjelölések:

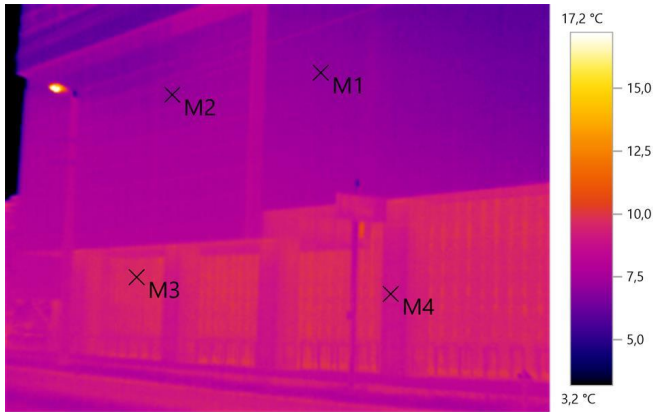
Mért objektum	Hőm. [°C]	Emisszió	Refl. Hőm. [°C]	Megjegyzések
Mérési pont 1	6,8	0,95	8,0	-
Mérési pont 2	8,3	0,95	8,0	-
Mérési pont 3	7,5	0,95	8,0	-
Mérési pont 4	7,2	0,95	8,0	-

K-i Homlokzat Hőképek

Fájl:
IV_00079.BMT

Dátum:
2024. 04. 17.

Óra:
21:59:53



Képparaméterek:

Emissziós tényező: 0,95

Refl. Hőm. [°C]: 8,0

Képjelölések:

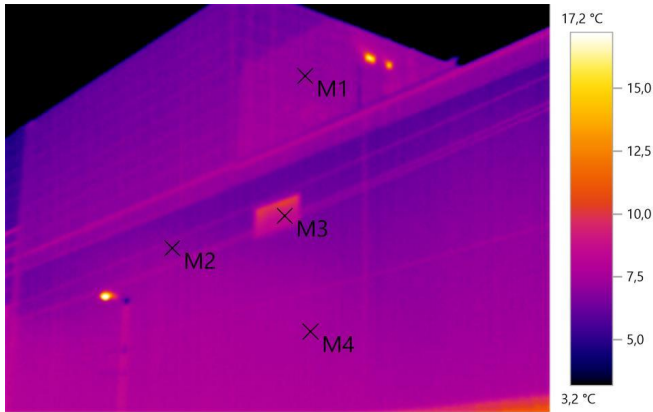
Mért objektum	Hőm. [°C]	Emisszió	Refl. Hőm. [°C]	Megjegyzések
Mérési pont 1	6,9	0,95	8,0	-
Mérési pont 2	7,2	0,95	8,0	-
Mérési pont 3	9,8	0,95	8,0	-
Mérési pont 4	8,9	0,95	8,0	-

K-i Homlokzat Hőképek

Fájl:
IV_00080.BMT

Dátum:
2024. 04. 17.

Óra:
22:00:27



Képparaméterek:

Emissziós tényező: 0,95

Refl. Hőm. [°C]: 8,0

Képjelölések:

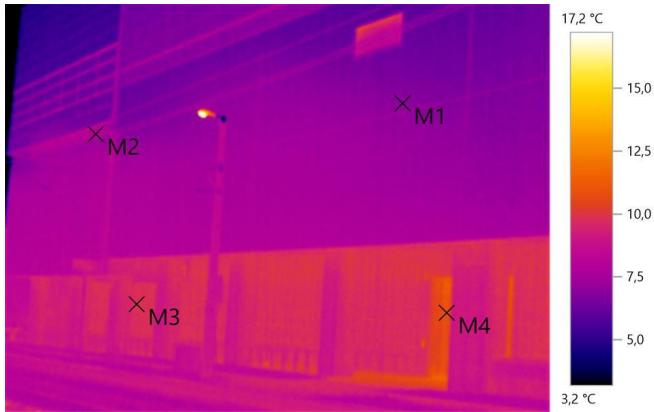
Mért objektum	Hőm. [°C]	Emisszió	Refl. Hőm. [°C]	Megjegyzések
Mérési pont 1	7,2	0,95	8,0	-
Mérési pont 2	7,0	0,95	8,0	-
Mérési pont 3	8,6	0,95	8,0	-
Mérési pont 4	7,5	0,95	8,0	-

K-i Homlokzat Hőképek

Fájl:
IV_00081.BMT

Dátum:
2024. 04. 17.

Óra:
22:00:36



Képparaméterek:

Emissziós tényező: 0,95

Refl. Hőm. [°C]: 8,0

Képjelölések:

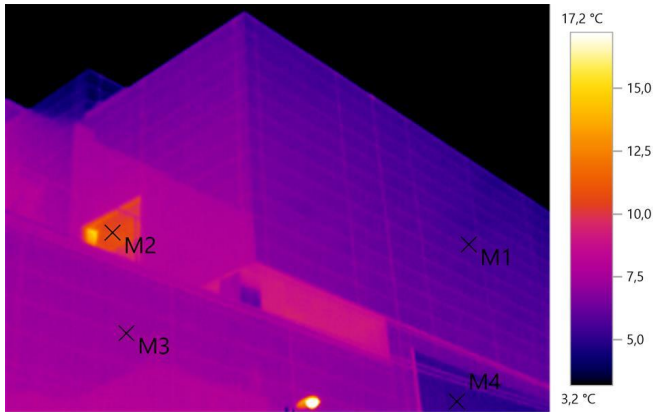
Mért objektum	Hőm. [°C]	Emisszió	Refl. Hőm. [°C]	Megjegyzések
Mérési pont 1	7,0	0,95	8,0	-
Mérési pont 2	8,0	0,95	8,0	-
Mérési pont 3	9,9	0,95	8,0	-
Mérési pont 4	10,8	0,95	8,0	-

K-i Homlokzat Hőképek

Fájl:
IV_00082.BMT

Dátum:
2024. 04. 17.

Óra:
22:01:00



Képparaméterek:

Emissziós tényező: 0,95

Refl. Hőm. [°C]: 8,0

Képjelölések:

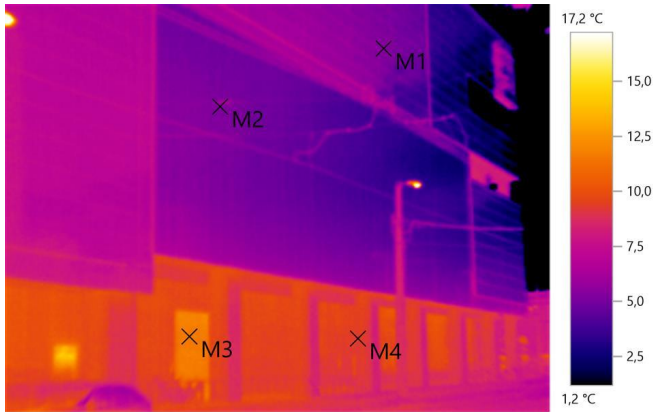
Mért objektum	Hőm. [°C]	Emisszió	Refl. Hőm. [°C]	Megjegyzések
Mérési pont 1	5,8	0,95	8,0	-
Mérési pont 2	10,7	0,95	8,0	-
Mérési pont 3	7,3	0,95	8,0	-
Mérési pont 4	5,1	0,95	8,0	-

K-i Homlokzat Hőképek

Fájl:
IV_00083.BMT

Dátum:
2024. 04. 17.

Óra:
22:01:33



Képparaméterek:

Emissziós tényező: 0,95

Refl. Hőm. [°C]: 8,0

Képjelölések:

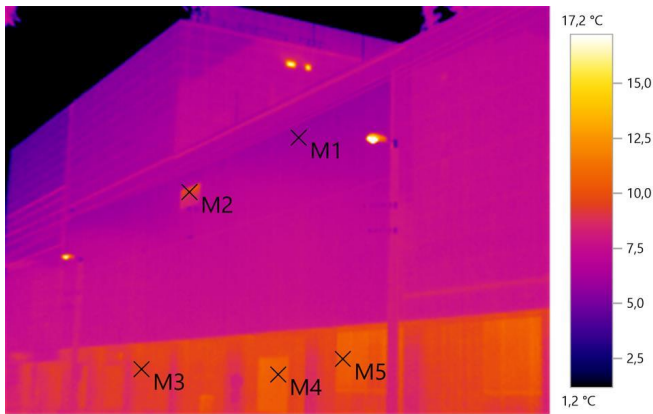
Mért objektum	Hőm. [°C]	Emisszió	Refl. Hőm. [°C]	Megjegyzések
Mérési pont 1	5,2	0,95	8,0	-
Mérési pont 2	5,2	0,95	8,0	-
Mérési pont 3	11,6	0,95	8,0	-
Mérési pont 4	9,3	0,95	8,0	-

K-i Homlokzat Hőképek

Fájl:
IV_00084.BMT

Dátum:
2024. 04. 17.

Óra:
22:02:07



Képparaméterek:

Emissziós tényező: 0,95

Refl. Hőm. [°C]: 8,0

Képjelölések:

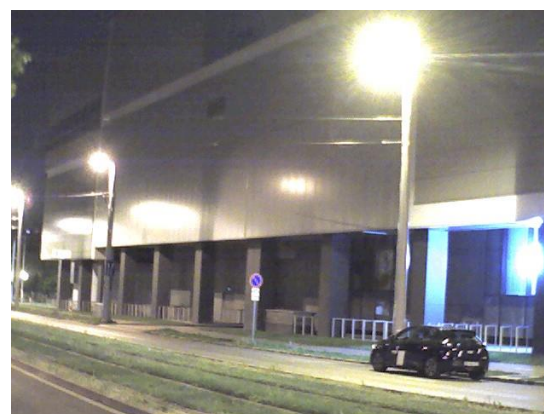
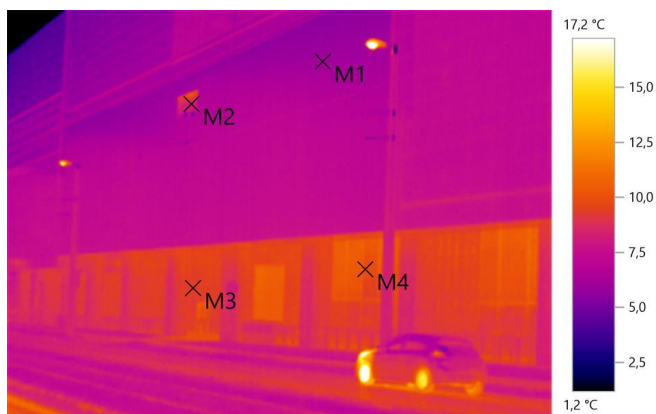
Mért objektum	Hőm. [°C]	Emisszió	Refl. Hőm. [°C]	Megjegyzések
Mérési pont 1	6,1	0,95	8,0	-
Mérési pont 2	9,2	0,95	8,0	-
Mérési pont 3	9,4	0,95	8,0	-
Mérési pont 4	10,5	0,95	8,0	-
Mérési pont 5	10,5	0,95	8,0	-

K-i Homlokzat Hőképek

Fájl:
IV_00085.BMT

Dátum:
2024. 04. 17.

Óra:
22:02:15



Képparaméterek:

Emissziós tényező: 0,95

Refl. Hőm. [°C]: 8,0

Képjelölések:

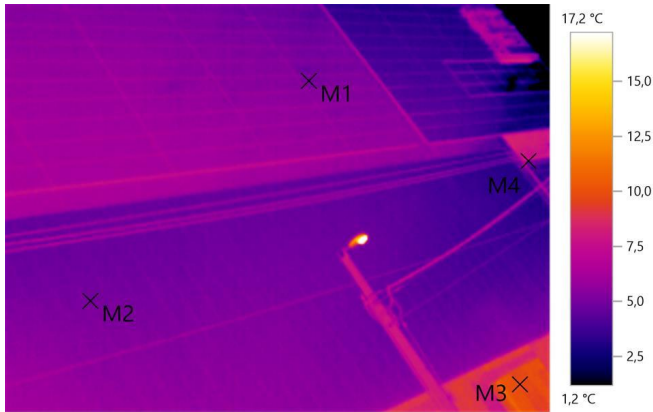
Mért objektum	Hőm. [°C]	Emisszió	Refl. Hőm. [°C]	Megjegyzések
Mérési pont 1	6,0	0,95	8,0	-
Mérési pont 2	8,3	0,95	8,0	-
Mérési pont 3	9,2	0,95	8,0	-
Mérési pont 4	9,9	0,95	8,0	-

K-i Homlokzat Hőképek

Fájl:
IV_00086.BMT

Dátum:
2024. 04. 17.

Óra:
22:02:32



Képparaméterek:

Emissziós tényező: 0,95

Refl. Hőm. [°C]: 8,0

Képjelölések:

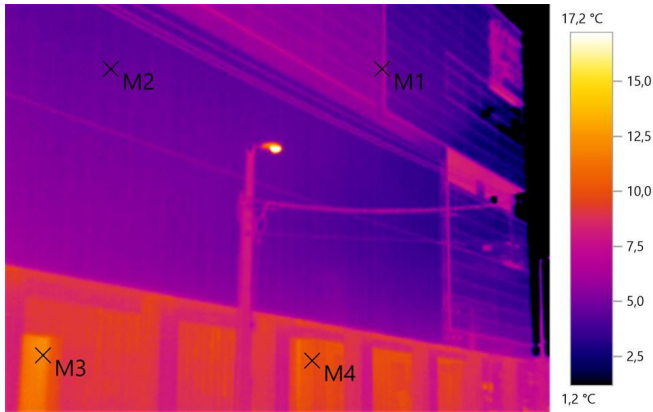
Mért objektum	Hőm. [°C]	Emisszió	Refl. Hőm. [°C]	Megjegyzések
Mérési pont 1	5,0	0,95	8,0	-
Mérési pont 2	5,1	0,95	8,0	-
Mérési pont 3	9,6	0,95	8,0	-
Mérési pont 4	6,0	0,95	8,0	-

K-i Homlokzat Hőképek

Fájl:
IV_00087.BMT

Dátum:
2024. 04. 17.

Óra:
22:02:43



Képparaméterek:

Emissziós tényező: 0,95

Refl. Hőm. [°C]: 8,0

Képjelölések:

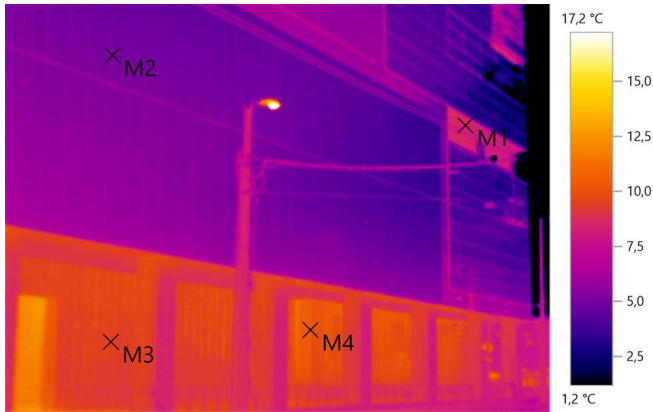
Mért objektum	Hőm. [°C]	Emisszió	Refl. Hőm. [°C]	Megjegyzések
Mérési pont 1	5,7	0,95	8,0	-
Mérési pont 2	4,6	0,95	8,0	-
Mérési pont 3	12,1	0,95	8,0	-
Mérési pont 4	10,1	0,95	8,0	-

K-i Homlokzat Hőképek

Fájl:
IV_00088.BMT

Dátum:
2024. 04. 17.

Óra:
22:03:13



Képparaméterek:

Emissziós tényező: 0,95

Refl. Hőm. [°C]: 8,0

Képjelölések:

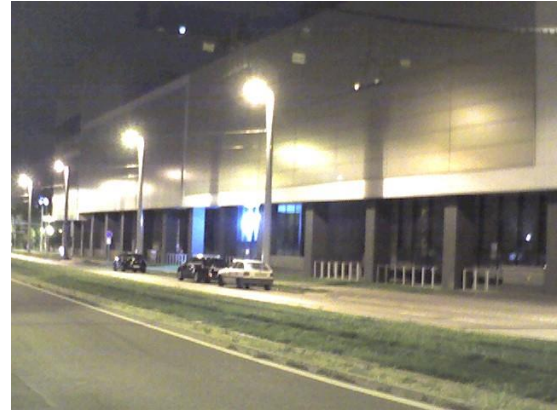
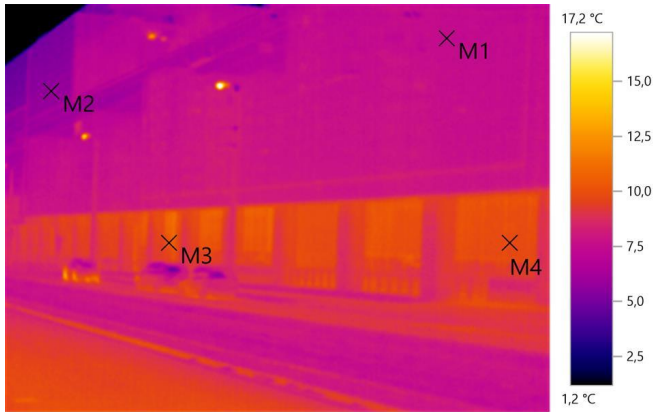
Mért objektum	Hőm. [°C]	Emisszió	Refl. Hőm. [°C]	Megjegyzések
Mérési pont 1	8,3	0,95	8,0	-
Mérési pont 2	5,1	0,95	8,0	-
Mérési pont 3	9,6	0,95	8,0	-
Mérési pont 4	10,5	0,95	8,0	-

K-i Homlokzat Hőképek

Fájl:
IV_00089.BMT

Dátum:
2024. 04. 17.

Óra:
22:04:00



Képparaméterek:

Emissziós tényező: 0,95

Refl. Hőm. [°C]: 8,0

Képjelölések:

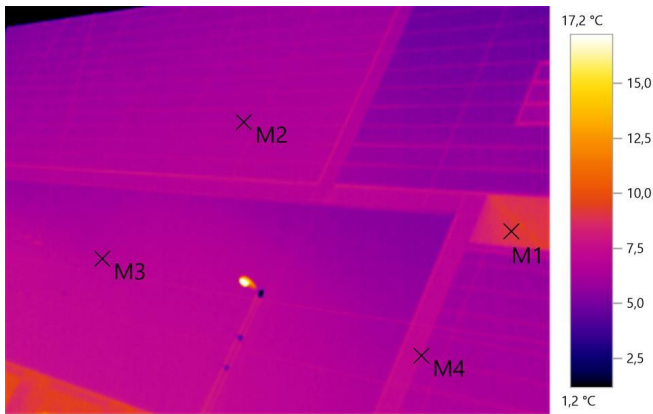
Mért objektum	Hőm. [°C]	Emisszió	Refl. Hőm. [°C]	Megjegyzések
Mérési pont 1	7,4	0,95	8,0	-
Mérési pont 2	5,9	0,95	8,0	-
Mérési pont 3	10,1	0,95	8,0	-
Mérési pont 4	9,7	0,95	8,0	-

K-i Homlokzat Hőképek

Fájl:
IV_00090.BMT

Dátum:
2024. 04. 17.

Óra:
22:04:44



Képparaméterek:

Emissziós tényező: 0,95

Refl. Hőm. [°C]: 8,0

Képjelölések:

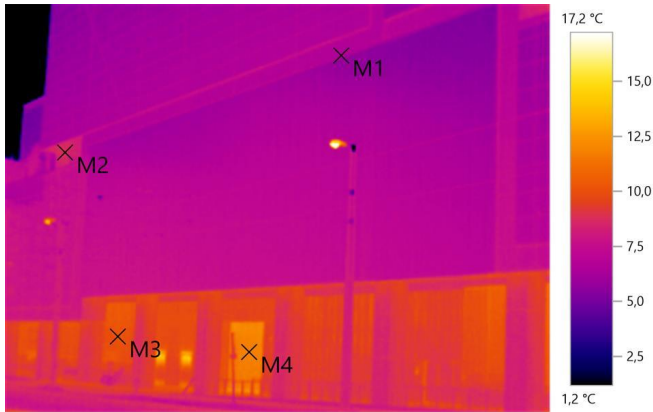
Mért objektum	Hőm. [°C]	Emisszió	Refl. Hőm. [°C]	Megjegyzések
Mérési pont 1	9,0	0,95	8,0	-
Mérési pont 2	6,4	0,95	8,0	-
Mérési pont 3	6,7	0,95	8,0	-
Mérési pont 4	7,2	0,95	8,0	-

K-i Homlokzat Hőképek

Fájl:
IV_00091.BMT

Dátum:
2024. 04. 17.

Óra:
22:05:02



Képparaméterek:

Emissziós tényező: 0,95

Refl. Hőm. [°C]: 8,0

Képjelölések:

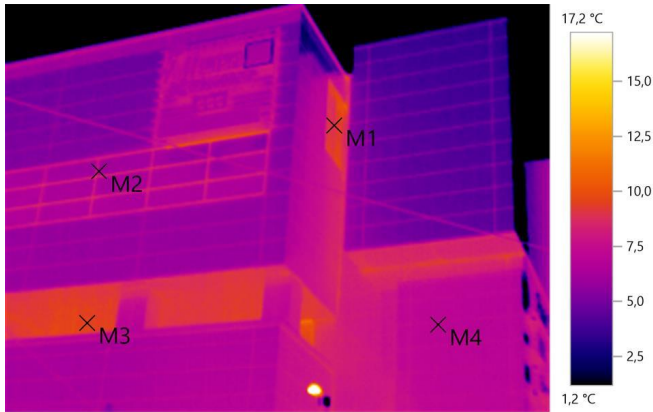
Mért objektum	Hőm. [°C]	Emisszió	Refl. Hőm. [°C]	Megjegyzések
Mérési pont 1	6,7	0,95	8,0	-
Mérési pont 2	8,7	0,95	8,0	-
Mérési pont 3	10,3	0,95	8,0	-
Mérési pont 4	11,8	0,95	8,0	-

K-i Homlokzat Hőképek

Fájl:
IV_00092.BMT

Dátum:
2024. 04. 17.

Óra:
22:05:20



Képparaméterek:

Emissziós tényező: 0,95

Refl. Hőm. [°C]: 8,0

Képjelölések:

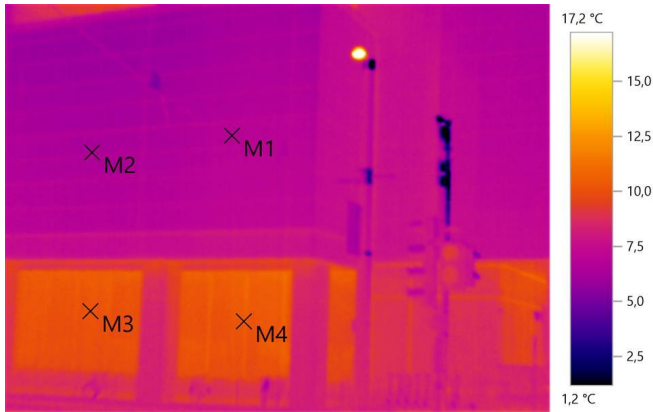
Mért objektum	Hőm. [°C]	Emisszió	Refl. Hőm. [°C]	Megjegyzések
Mérési pont 1	8,8	0,95	8,0	-
Mérési pont 2	6,4	0,95	8,0	-
Mérési pont 3	9,5	0,95	8,0	-
Mérési pont 4	7,2	0,95	8,0	-

K-i Homlokzat Hőképek

Fájl:
IV_00093.BMT

Dátum:
2024. 04. 17.

Óra:
22:05:33



Képparaméterek:

Emissziós tényező: 0,95

Refl. Hőm. [°C]: 8,0

Képjelölések:

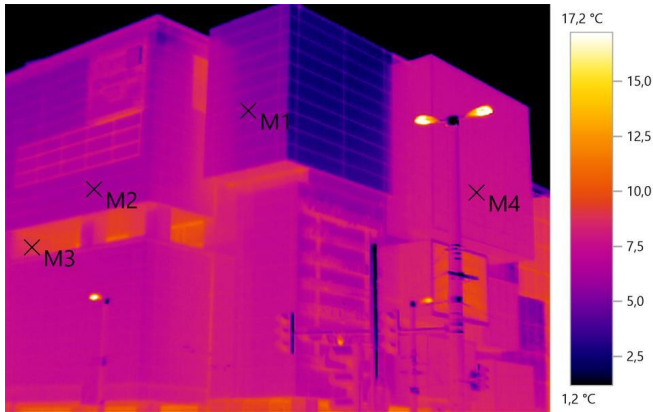
Mért objektum	Hőm. [°C]	Emisszió	Refl. Hőm. [°C]	Megjegyzések
Mérési pont 1	6,8	0,95	8,0	-
Mérési pont 2	6,5	0,95	8,0	-
Mérési pont 3	10,2	0,95	8,0	-
Mérési pont 4	10,4	0,95	8,0	-

K-i Homlokzat Hőképek

Fájl:
IV_00094.BMT

Dátum:
2024. 04. 17.

Óra:
22:06:51



Képparaméterek:

Emissziós tényező: 0,95

Refl. Hőm. [°C]: 8,0

Képjelölések:

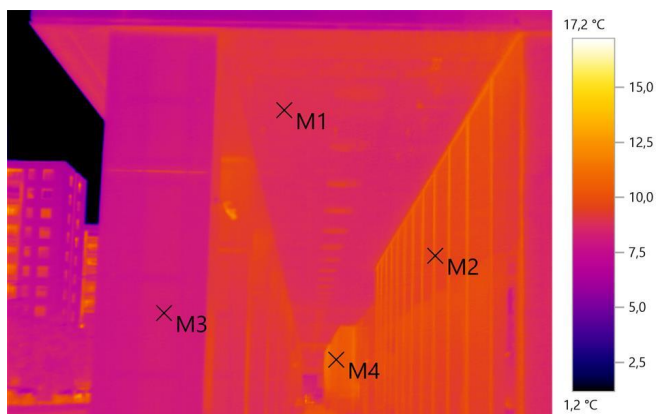
Mért objektum	Hőm. [°C]	Emisszió	Refl. Hőm. [°C]	Megjegyzések
Mérési pont 1	5,7	0,95	8,0	-
Mérési pont 2	6,3	0,95	8,0	-
Mérési pont 3	9,0	0,95	8,0	-
Mérési pont 4	7,7	0,95	8,0	-

K-i Homlokzat Hőképek

Fájl:
IV_00098.BMT

Dátum:
2024. 04. 17.

Óra:
22:10:57



Képparaméterek:

Emissziós tényező: 0,95

Refl. Hőm. [°C]: 8,0

Képjelölések:

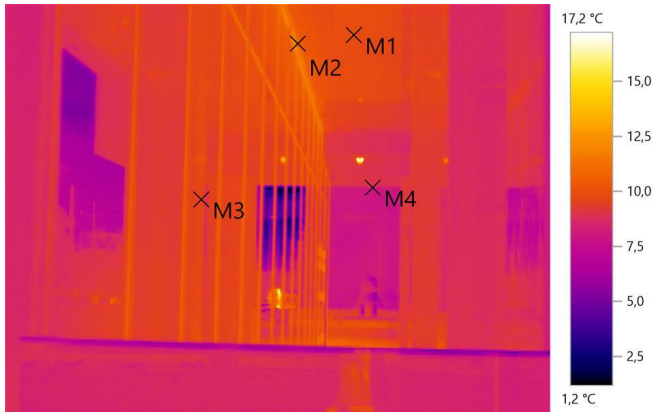
Mért objektum	Hőm. [°C]	Emisszió	Refl. Hőm. [°C]	Megjegyzések
Mérési pont 1	8,8	0,95	8,0	-
Mérési pont 2	10,1	0,95	8,0	-
Mérési pont 3	8,2	0,95	8,0	-
Mérési pont 4	10,3	0,95	8,0	-

K-i Homlokzat Hőképek

Fájl:
IV_00099.BMT

Dátum:
2024. 04. 17.

Óra:
22:11:19



Képparaméterek:

Emissziós tényező: 0,95

Refl. Hőm. [°C]: 8,0

Képjelölések:

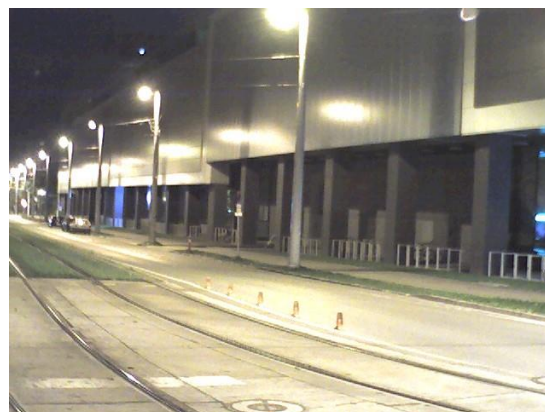
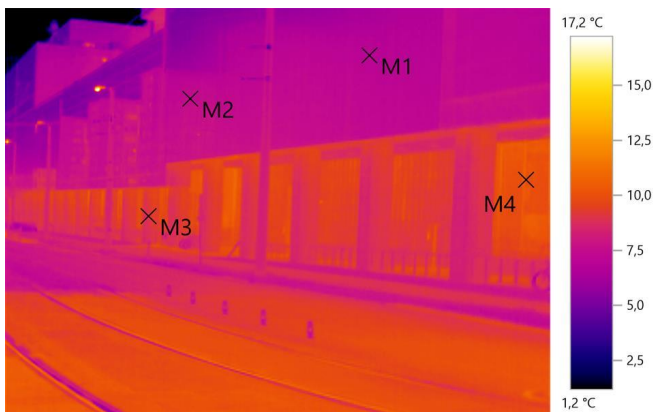
Mért objektum	Hőm. [°C]	Emisszió	Refl. Hőm. [°C]	Megjegyzések
Mérési pont 1	9,9	0,95	8,0	-
Mérési pont 2	11,4	0,95	8,0	-
Mérési pont 3	9,6	0,95	8,0	-
Mérési pont 4	8,2	0,95	8,0	-

K-i Homlokzat Hőképek

Fájl:
IV_00100.BMT

Dátum:
2024. 04. 17.

Óra:
22:12:12



Képparaméterek:

Emissziós tényező: 0,95

Refl. Hőm. [°C]: 8,0

Képjelölések:

Mért objektum	Hőm. [°C]	Emisszió	Refl. Hőm. [°C]	Megjegyzések
Mérési pont 1	7,0	0,95	8,0	-
Mérési pont 2	7,4	0,95	8,0	-
Mérési pont 3	9,1	0,95	8,0	-
Mérési pont 4	10,2	0,95	8,0	-

További mérések és megfigyelések eredményei:

Keleti homlokzat és árkádok esetében, a hőszigetelés egyenletes, megfelelő. Csekély hőhíd képződés figyelhető meg a nyílászárók kereteinél és a terasz kijáratnál.

2024. 05. 21. ,



Ott Ádám Tamás

Ny-i Homlokzat Hőképek



Cég	Ott Ádám Tamás E.V. Cserhegy dűlő 70. 8237 Tihany	Mérést végezte: Ott Ádám Tamás Telefon: +36309107610 E-Mail: info@tanusitunk.hu
------------	---	--

Készülék	testo 882	Gyári szám: 2680753 Objektív: 32° x 23°
-----------------	-----------	--

Megbízó	Futureal Prime Properties One Ing. Fejl. Hadak útja 1. Budapest 11.	Mérőhely: Etele Pláza Hadak útja 1. Budapest 11. Mérés napja: 2024. 04. 17.
----------------	--	---

Megbízás	Homlokzatok hőkamerás vizsgálata. Egyszerűsített vizsgálat az EN 13187 / ISO6781-1-2023 szerint hőkamerával került elvégzésre.
-----------------	--

Ny-i Homlokzat Hőképek

Épület leírása:**Szerkezet:**

Nehéz épület szerkezet

Környezet:

Külső, téli

Időjárási körlmények:

Beltéri hőmérséklet	21-22 °C
Levegő-hőmérséklet különbsége a lehatárolt terület belső és külső tere között	15 °C
Légnyomás-különbség szélárnyékos és szembeszél-oldal között	0
További tényezők	Zárt égbolt

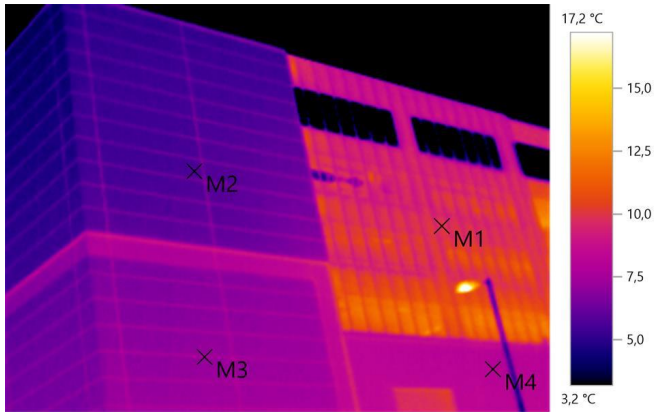
Eltérés a megadott mérési szabványoktól:

Ny-i Homlokzat Hőképek

Fájl:
IV_00025.BMT

Dátum:
2024. 04. 17.

Óra:
21:28:31



Képparaméterek:

Emissziós tényező: 0,95

Refl. Hőm. [°C]: 8,0

Képjelölések:

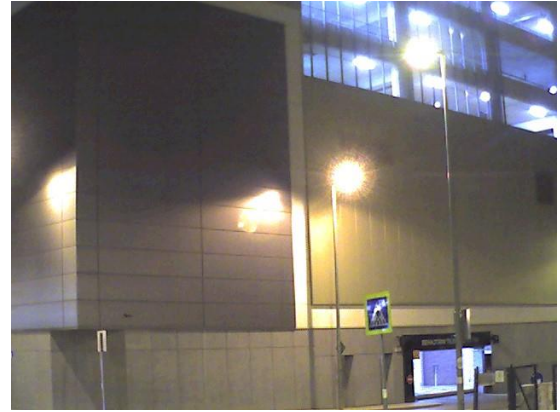
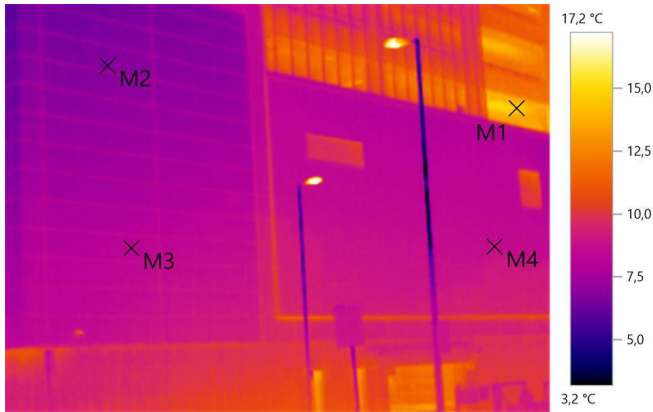
Mért objektum	Hőm. [°C]	Emisszió	Refl. Hőm. [°C]	Megjegyzések
Mérési pont 1	9,9	0,95	8,0	-
Mérési pont 2	5,7	0,95	8,0	-
Mérési pont 3	7,7	0,95	8,0	-
Mérési pont 4	8,0	0,95	8,0	-

Ny-i Homlokzat Hőképek

Fájl:
IV_00026.BMT

Dátum:
2024. 04. 17.

Óra:
21:28:43



Képparaméterek:

Emissziós tényező: 0,95

Refl. Hőm. [°C]: 8,0

Képjelölések:

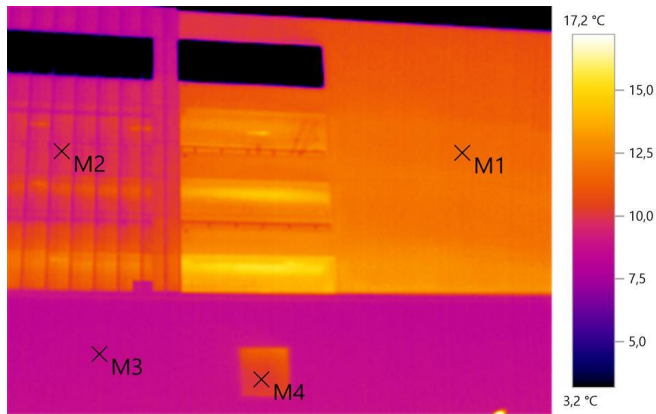
Mért objektum	Hőm. [°C]	Emisszió	Refl. Hőm. [°C]	Megjegyzések
Mérési pont 1	14,4	0,95	8,0	-
Mérési pont 2	6,8	0,95	8,0	-
Mérési pont 3	8,2	0,95	8,0	-
Mérési pont 4	8,7	0,95	8,0	-

Ny-i Homlokzat Hőképek

Fájl:
IV_00027.BMT

Dátum:
2024. 04. 17.

Óra:
21:29:54



Képparaméterek:

Emissziós tényező: 0,95

Refl. Hőm. [°C]: 8,0

Képjelölések:

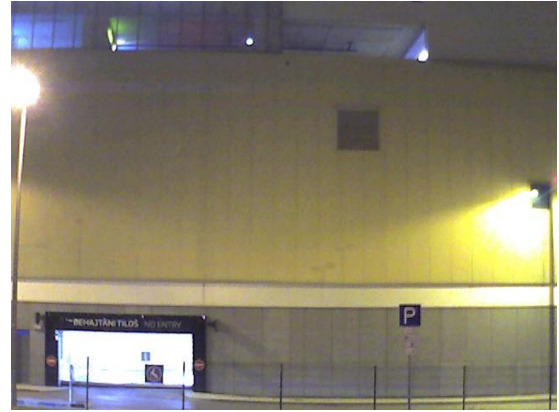
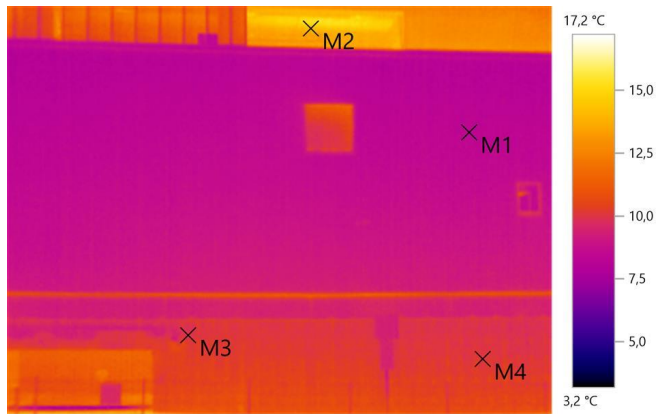
Mért objektum	Hőm. [°C]	Emisszió	Refl. Hőm. [°C]	Megjegyzések
Mérési pont 1	11,7	0,95	8,0	-
Mérési pont 2	9,8	0,95	8,0	-
Mérési pont 3	8,6	0,95	8,0	-
Mérési pont 4	10,1	0,95	8,0	-

Ny-i Homlokzat Hőképek

Fájl:
IV_00028.BMT

Dátum:
2024. 04. 17.

Óra:
21:30:12



Képparaméterek:

Emissziós tényező: 0,95

Refl. Hőm. [°C]: 8,0

Képjelölések:

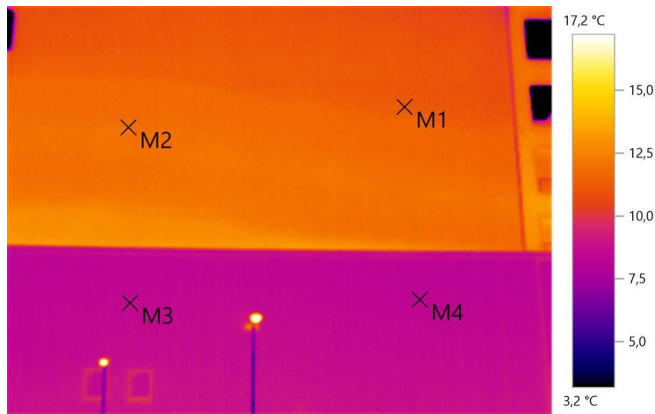
Mért objektum	Hőm. [°C]	Emisszió	Refl. Hőm. [°C]	Megjegyzések
Mérési pont 1	8,4	0,95	8,0	-
Mérési pont 2	14,2	0,95	8,0	-
Mérési pont 3	10,0	0,95	8,0	-
Mérési pont 4	10,0	0,95	8,0	-

Ny-i Homlokzat Hőképek

Fájl:
IV_00029.BMT

Dátum:
2024. 04. 17.

Óra:
21:30:46



Képparaméterek:

Emissziós tényező: 0,95

Refl. Hőm. [°C]: 8,0

Képjelölések:

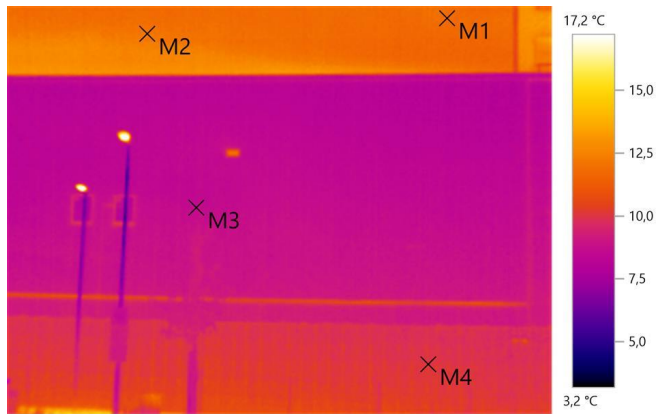
Mért objektum	Hőm. [°C]	Emisszió	Refl. Hőm. [°C]	Megjegyzések
Mérési pont 1	11,2	0,95	8,0	-
Mérési pont 2	11,9	0,95	8,0	-
Mérési pont 3	8,6	0,95	8,0	-
Mérési pont 4	8,3	0,95	8,0	-

Ny-i Homlokzat Hőképek

Fájl:
IV_00030.BMT

Dátum:
2024. 04. 17.

Óra:
21:31:06



Képparaméterek:

Emissziós tényező: 0,95

Refl. Hőm. [°C]: 8,0

Képjelölések:

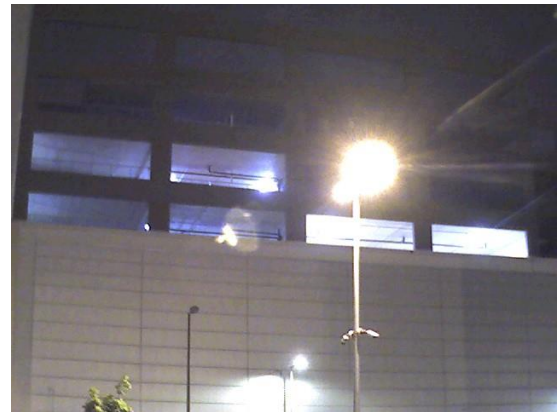
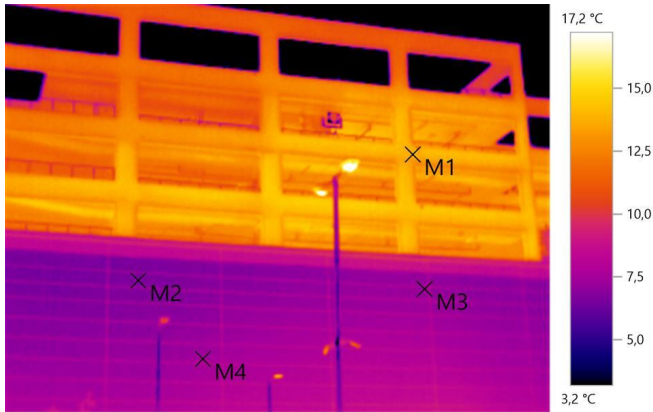
Mért objektum	Hőm. [°C]	Emisszió	Refl. Hőm. [°C]	Megjegyzések
Mérési pont 1	11,8	0,95	8,0	-
Mérési pont 2	12,2	0,95	8,0	-
Mérési pont 3	8,6	0,95	8,0	-
Mérési pont 4	10,0	0,95	8,0	-

Ny-i Homlokzat Hőképek

Fájl:
IV_00031.BMT

Dátum:
2024. 04. 17.

Óra:
21:31:26



Képparaméterek:

Emissziós tényező: 0,95

Refl. Hőm. [°C]: 8,0

Képjelölések:

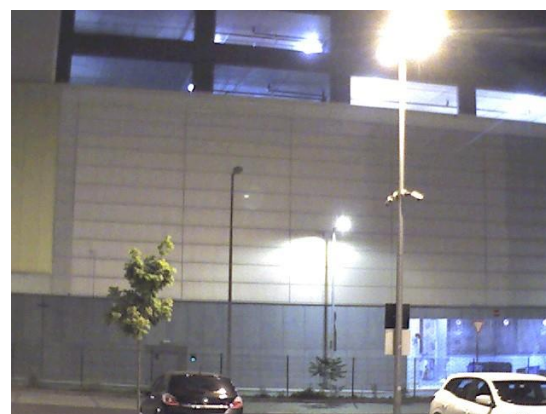
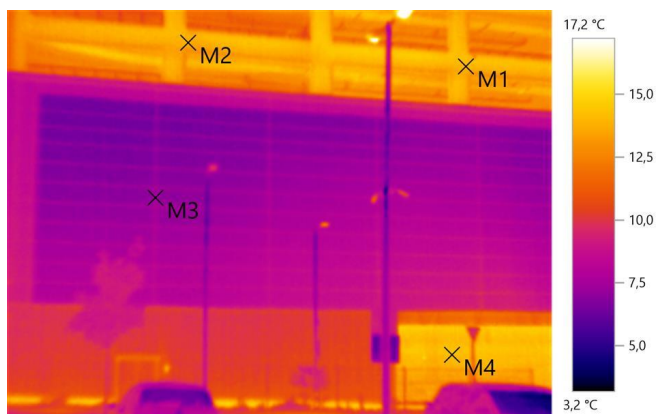
Mért objektum	Hőm. [°C]	Emisszió	Refl. Hőm. [°C]	Megjegyzések
Mérési pont 1	13,8	0,95	8,0	-
Mérési pont 2	6,7	0,95	8,0	-
Mérési pont 3	7,4	0,95	8,0	-
Mérési pont 4	7,5	0,95	8,0	-

Ny-i Homlokzat Hőképek

Fájl:
IV_00032.BMT

Dátum:
2024. 04. 17.

Óra:
21:31:43



Képparaméterek:

Emissziós tényező: 0,95

Refl. Hőm. [°C]: 8,0

Képjelölések:

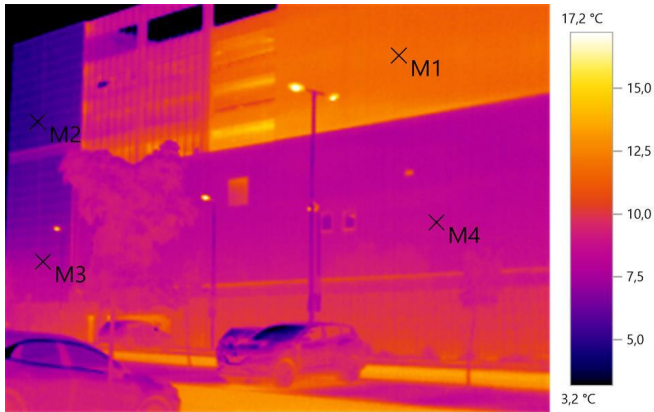
Mért objektum	Hőm. [°C]	Emisszió	Refl. Hőm. [°C]	Megjegyzések
Mérési pont 1	14,0	0,95	8,0	-
Mérési pont 2	13,7	0,95	8,0	-
Mérési pont 3	7,5	0,95	8,0	-
Mérési pont 4	14,2	0,95	8,0	-

Ny-i Homlokzat Hőképek

Fájl:
IV_00033.BMT

Dátum:
2024. 04. 17.

Óra:
21:32:23



Képparaméterek:

Emissziós tényező: 0,95

Refl. Hőm. [°C]: 8,0

Képjelölések:

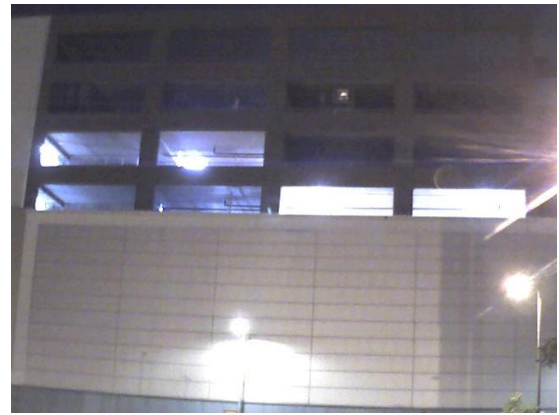
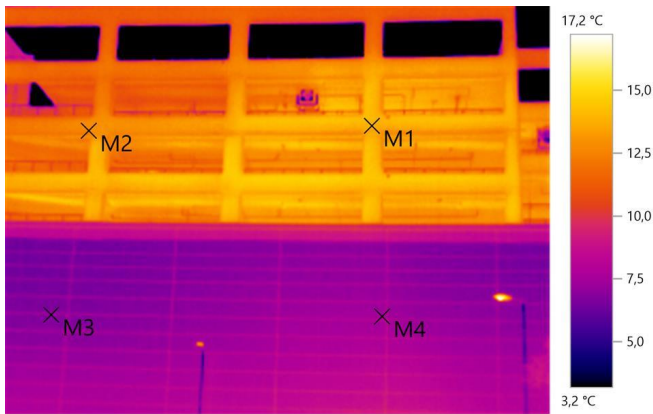
Mért objektum	Hőm. [°C]	Emisszió	Refl. Hőm. [°C]	Megjegyzések
Mérési pont 1	11,8	0,95	8,0	-
Mérési pont 2	5,1	0,95	8,0	-
Mérési pont 3	7,7	0,95	8,0	-
Mérési pont 4	8,5	0,95	8,0	-

Ny-i Homlokzat Hőképek

Fájl:
IV_00034.BMT

Dátum:
2024. 04. 17.

Óra:
21:32:39



Képparaméterek:

Emissziós tényező: 0,95

Refl. Hőm. [°C]: 8,0

Képjelölések:

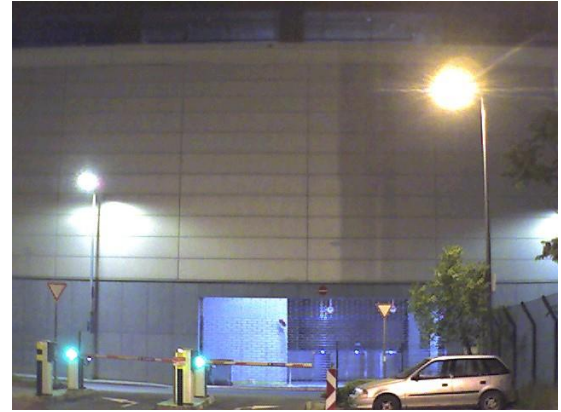
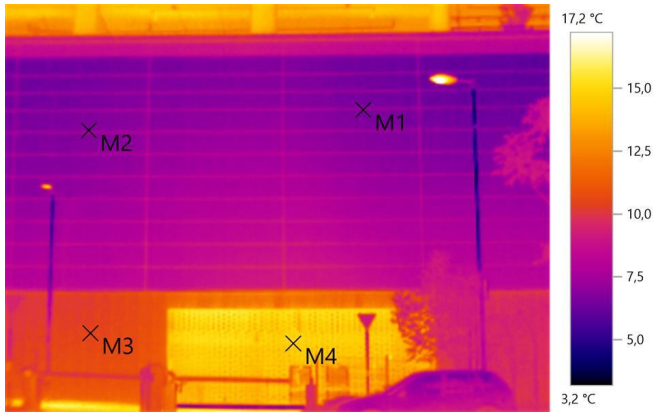
Mért objektum	Hőm. [°C]	Emisszió	Refl. Hőm. [°C]	Megjegyzések
Mérési pont 1	13,9	0,95	8,0	-
Mérési pont 2	12,7	0,95	8,0	-
Mérési pont 3	7,1	0,95	8,0	-
Mérési pont 4	7,5	0,95	8,0	-

Ny-i Homlokzat Hőképek

Fájl:
IV_00035.BMT

Dátum:
2024. 04. 17.

Óra:
21:33:00



Képparaméterek:

Emissziós tényező: 0,95

Refl. Hőm. [°C]: 8,0

Képjelölések:

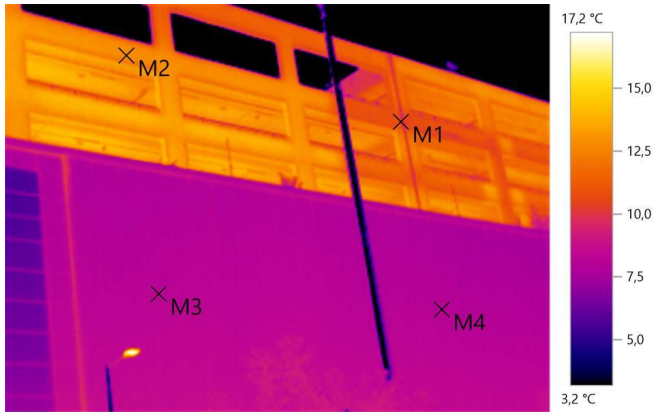
Mért objektum	Hőm. [°C]	Emisszió	Refl. Hőm. [°C]	Megjegyzések
Mérési pont 1	7,1	0,95	8,0	-
Mérési pont 2	6,9	0,95	8,0	-
Mérési pont 3	10,5	0,95	8,0	-
Mérési pont 4	14,9	0,95	8,0	-

Ny-i Homlokzat Hőképek

Fájl:
IV_00036.BMT

Dátum:
2024. 04. 17.

Óra:
21:33:40



Képparaméterek:

Emissziós tényező: 0,95

Refl. Hőm. [°C]: 8,0

Képjelölések:

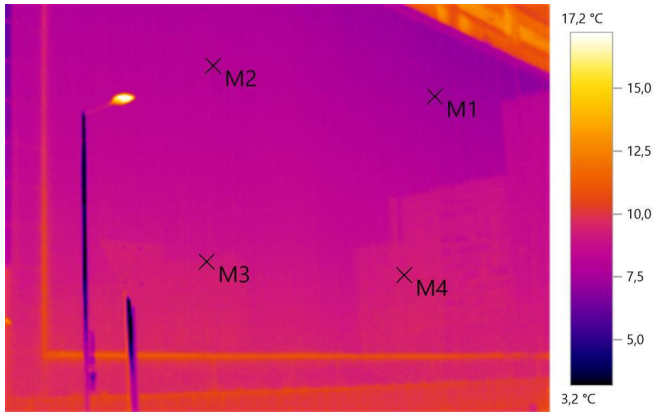
Mért objektum	Hőm. [°C]	Emisszió	Refl. Hőm. [°C]	Megjegyzések
Mérési pont 1	10,5	0,95	8,0	-
Mérési pont 2	12,9	0,95	8,0	-
Mérési pont 3	8,2	0,95	8,0	-
Mérési pont 4	8,1	0,95	8,0	-

Ny-i Homlokzat Hőképek

Fájl:
IV_00037.BMT

Dátum:
2024. 04. 17.

Óra:
21:34:08



Képparaméterek:

Emissziós tényező: 0,95

Refl. Hőm. [°C]: 8,0

Képjelölések:

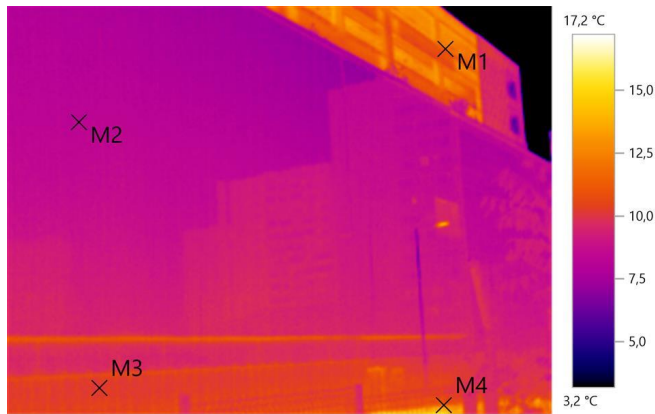
Mért objektum	Hőm. [°C]	Emisszió	Refl. Hőm. [°C]	Megjegyzések
Mérési pont 1	7,5	0,95	8,0	-
Mérési pont 2	7,9	0,95	8,0	-
Mérési pont 3	9,2	0,95	8,0	-
Mérési pont 4	9,3	0,95	8,0	-

Ny-i Homlokzat Hőképek

Fájl:
IV_00038.BMT

Dátum:
2024. 04. 17.

Óra:
21:34:29



Képparaméterek:

Emissziós tényező: 0,95

Refl. Hőm. [°C]: 8,0

Képjelölések:

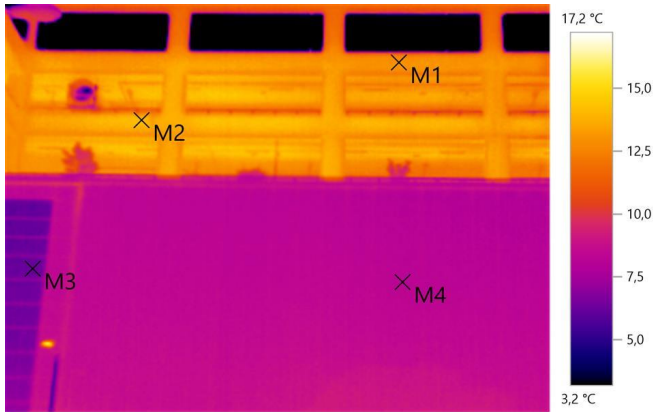
Mért objektum	Hőm. [°C]	Emisszió	Refl. Hőm. [°C]	Megjegyzések
Mérési pont 1	11,4	0,95	8,0	-
Mérési pont 2	8,3	0,95	8,0	-
Mérési pont 3	10,2	0,95	8,0	-
Mérési pont 4	11,7	0,95	8,0	-

Ny-i Homlokzat Hőképek

Fájl:
IV_00039.BMT

Dátum:
2024. 04. 17.

Óra:
21:35:22



Képparaméterek:

Emissziós tényező: 0,95

Refl. Hőm. [°C]: 8,0

Képjelölések:

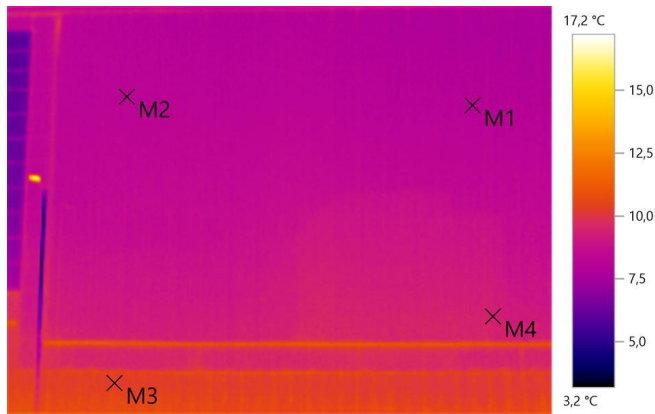
Mért objektum	Hőm. [°C]	Emisszió	Refl. Hőm. [°C]	Megjegyzések
Mérési pont 1	13,1	0,95	8,0	-
Mérési pont 2	14,1	0,95	8,0	-
Mérési pont 3	6,3	0,95	8,0	-
Mérési pont 4	8,2	0,95	8,0	-

Ny-i Homlokzat Hőképek

Fájl:
IV_00040.BMT

Dátum:
2024. 04. 17.

Óra:
21:35:35



Képparaméterek:

Emissziós tényező: 0,95

Refl. Hőm. [°C]: 8,0

Képjelölések:

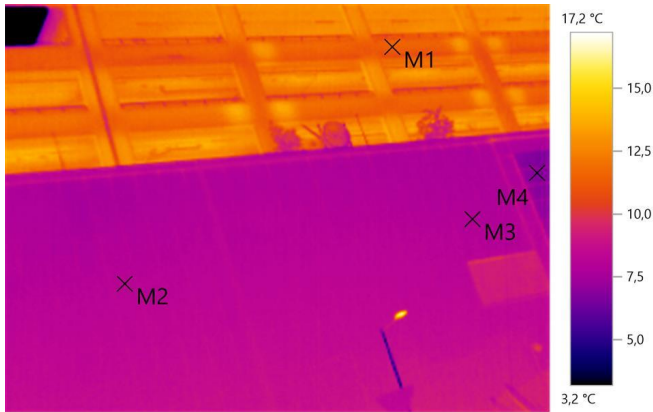
Mért objektum	Hőm. [°C]	Emisszió	Refl. Hőm. [°C]	Megjegyzések
Mérési pont 1	8,0	0,95	8,0	-
Mérési pont 2	8,1	0,95	8,0	-
Mérési pont 3	10,3	0,95	8,0	-
Mérési pont 4	9,5	0,95	8,0	-

Ny-i Homlokzat Hőképek

Fájl:
IV_00041.BMT

Dátum:
2024. 04. 17.

Óra:
21:36:35



Képparaméterek:

Emissziós tényező: 0,95

Refl. Hőm. [°C]: 8,0

Képjelölések:

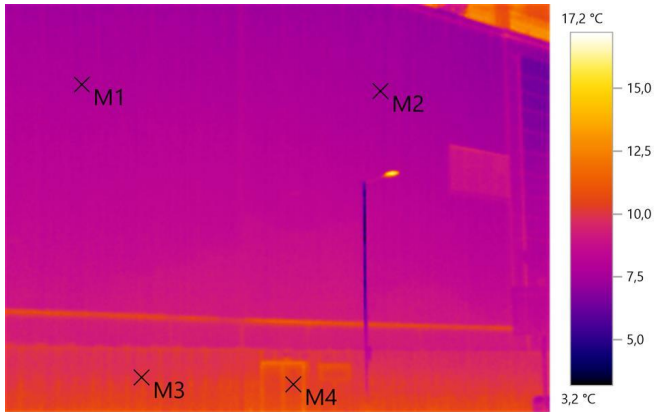
Mért objektum	Hőm. [°C]	Emisszió	Refl. Hőm. [°C]	Megjegyzések
Mérési pont 1	11,5	0,95	8,0	-
Mérési pont 2	8,1	0,95	8,0	-
Mérési pont 3	7,9	0,95	8,0	-
Mérési pont 4	6,9	0,95	8,0	-

Ny-i Homlokzat Hőképek

Fájl:
IV_00042.BMT

Dátum:
2024. 04. 17.

Óra:
21:37:25



Képparaméterek:

Emissziós tényező: 0,95

Refl. Hőm. [°C]: 8,0

Képjelölések:

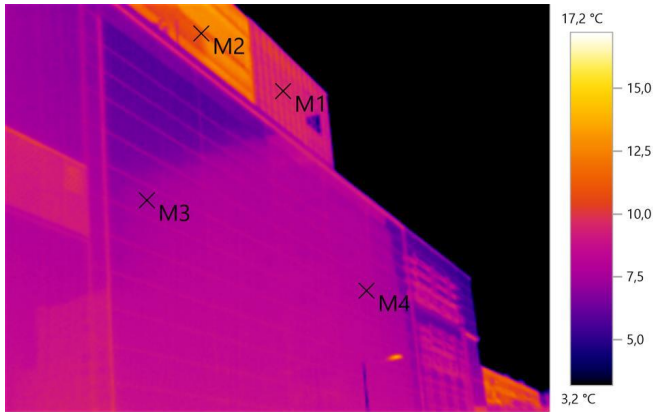
Mért objektum	Hőm. [°C]	Emisszió	Refl. Hőm. [°C]	Megjegyzések
Mérési pont 1	7,9	0,95	8,0	-
Mérési pont 2	7,7	0,95	8,0	-
Mérési pont 3	10,1	0,95	8,0	-
Mérési pont 4	10,3	0,95	8,0	-

Ny-i Homlokzat Hőképek

Fájl:
IV_00043.BMT

Dátum:
2024. 04. 17.

Óra:
21:38:09



Képparaméterek:

Emissziós tényező: 0,95

Refl. Hőm. [°C]: 8,0

Képjelölések:

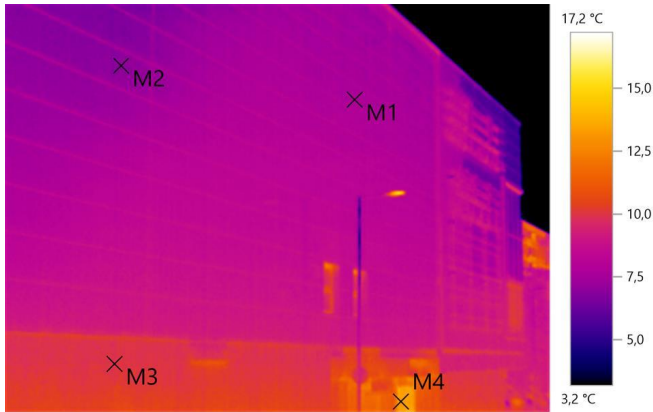
Mért objektum	Hőm. [°C]	Emisszió	Refl. Hőm. [°C]	Megjegyzések
Mérési pont 1	9,4	0,95	8,0	-
Mérési pont 2	11,0	0,95	8,0	-
Mérési pont 3	7,5	0,95	8,0	-
Mérési pont 4	7,9	0,95	8,0	-

Ny-i Homlokzat Hőképek

Fájl:
IV_00044.BMT

Dátum:
2024. 04. 17.

Óra:
21:38:32



Képparaméterek:

Emissziós tényező: 0,95

Refl. Hőm. [°C]: 8,0

Képjelölések:

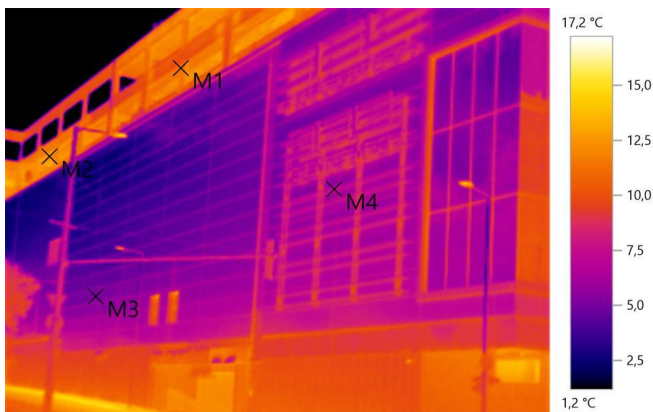
Mért objektum	Hőm. [°C]	Emisszió	Refl. Hőm. [°C]	Megjegyzések
Mérési pont 1	7,8	0,95	8,0	-
Mérési pont 2	7,0	0,95	8,0	-
Mérési pont 3	10,0	0,95	8,0	-
Mérési pont 4	13,3	0,95	8,0	-

Ny-i Homlokzat Hőképek

Fájl:
IV_00045.BMT

Dátum:
2024. 04. 17.

Óra:
21:41:06



Képparaméterek:

Emissziós tényező: 0,95

Refl. Hőm. [°C]: 8,0

Képjelölések:

Mért objektum	Hőm. [°C]	Emisszió	Refl. Hőm. [°C]	Megjegyzések
Mérési pont 1	11,3	0,95	8,0	-
Mérési pont 2	12,3	0,95	8,0	-
Mérési pont 3	5,2	0,95	8,0	-
Mérési pont 4	7,0	0,95	8,0	-

További mérések és megfigyelések eredményei:

Gépjármű ki és behajtásoknál hővesztés keletkezik. A szigetetlen beton szerkezetek (parkoló ház) természetes behatás következtében, melegebbek a szigetelt homlokzati szakaszoknál. A szigetelt homlokzat homogenitást mutat.

2024. 05. 21. ,

Ott Ádám Tamás